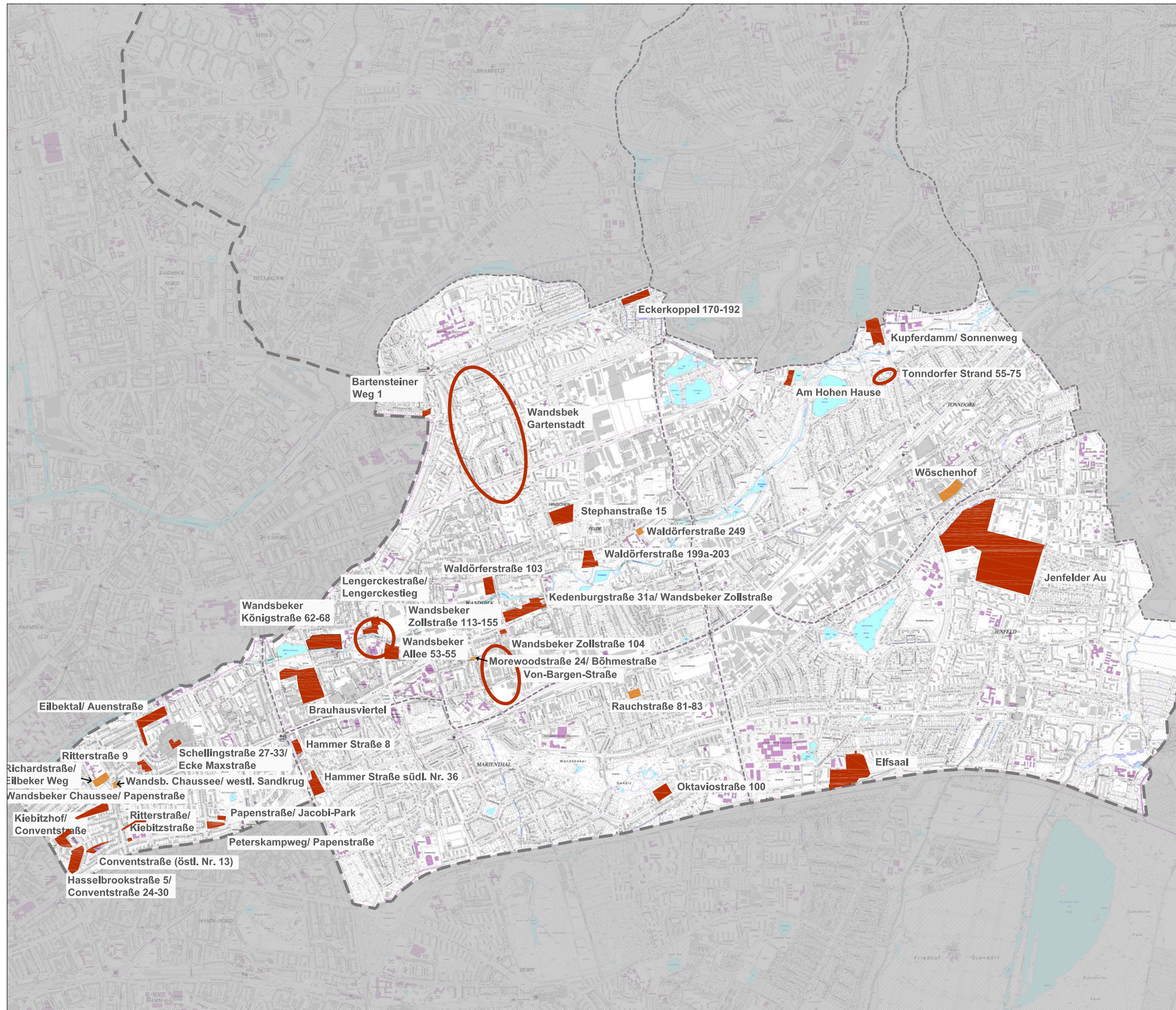


Wandsbek-Kern



Wohnungsbauprogramm

Flächenpotentiale in Wandsbek Kern

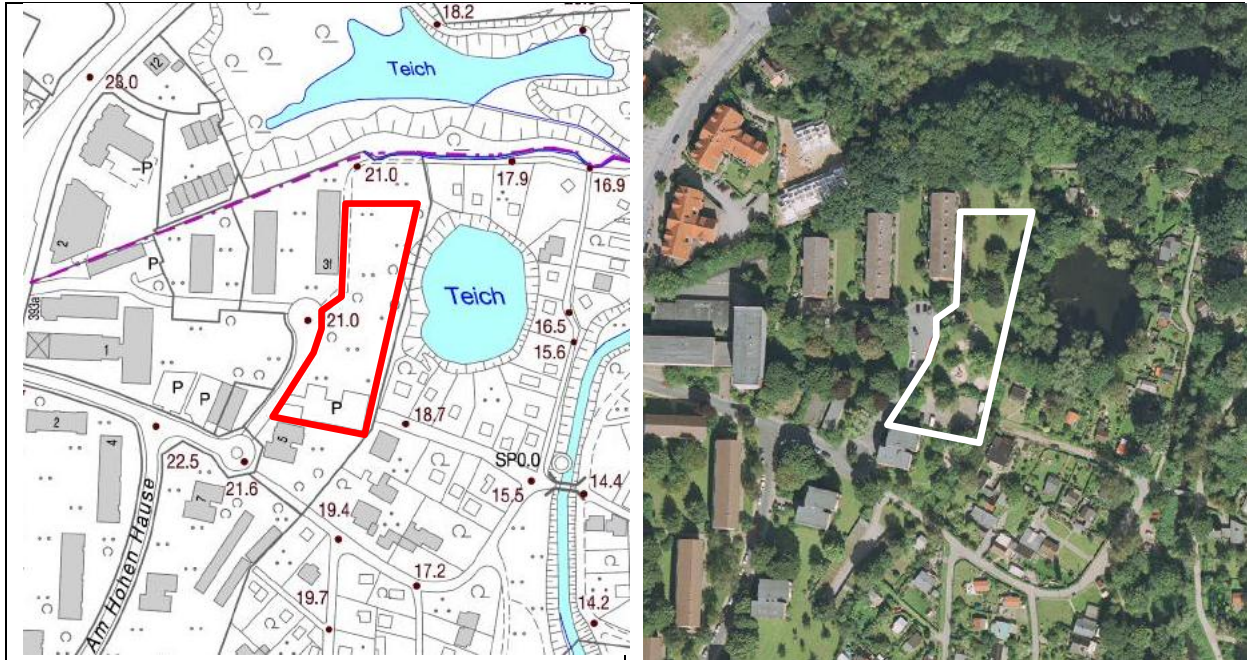
- Potentiale 2012
- Neue Potentiale 2013

Maßstab 1:25.000
(im Original)
Stand 10/2012



Stadtteil: Tonndorf

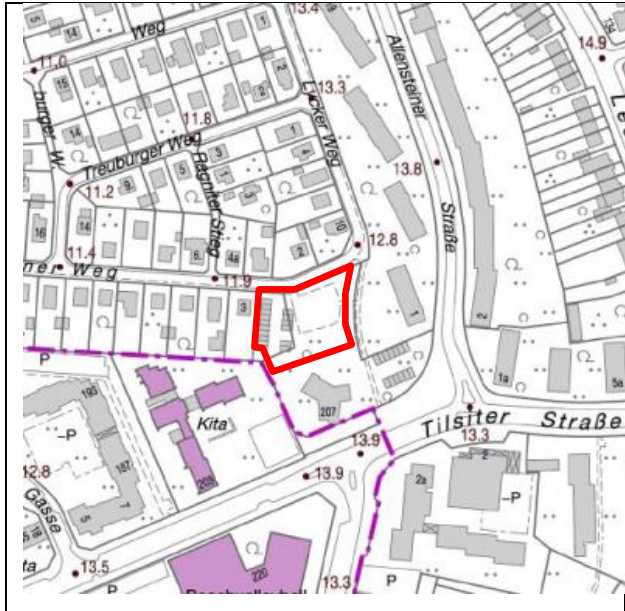
Bezeichnung: Am Hohen Hause



Flächengröße	0,3 ha
Wohnungsbaupotenzial gesamt	ca. 42 , davon
Einfamilienhausbau	0
Geschosswohnungsbau	42
Planungsrecht	Baustufenplan Tonndorf-Jenfeld (1955): Außengebiet (Unbeplanter Innenbereich, § 34 BauGB)
Darstellung im Flächennutzungsplan	Wohnbauflächen
Darstellung im Landschaftsprogramm	Etagenwohnen
Baubeginn möglich	2012
Eigentumsverhältnisse	stadteigen bzw. städtisches Unternehmen
Bemerkungen	SAGA-Fläche, Potenzial geführt in PAUL-Datei, Potenzial aus Wandse-Gutachten
Verfahrensstand	Genehmigungsantrag liegt vor

Stadtteil: Wandsbek

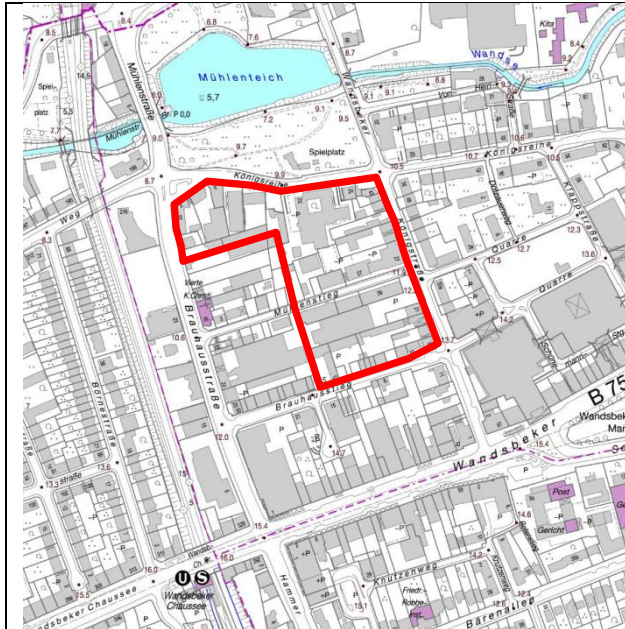
Bezeichnung: Bartensteiner Weg 1



Flächengröße	0,3 ha
Wohnungsbaupotenzial gesamt	ca. 28 , davon
Einfamilienhausbau	0
Geschosswohnungsbau	28
Planungsrecht	Baustufenplan Wandsbek-Marienthal (1955): S 1 o
Darstellung im Flächennutzungsplan	Wohnbauflächen
Darstellung im Landschaftsprogramm	Gartenbezogenes Wohnen
Baubeginn möglich	2012
Eigentumsverhältnisse	stadteigen bzw. städtisches Unternehmen
Bemerkungen	SAGA-Fläche; Potenzial geführt in PAUL-Datei; Nähe U-Bahn „Wandsbek Gartenstadt“
Verfahrensstand	Bebauungskonzept in Bearbeitung

Stadtteil: Wandsbek

Bezeichnung: Brauhausviertel



Flächengröße	3,0 ha
Wohnungsbaupotenzial gesamt	ca. 340 , davon
Einfamilienhausbau	30
Geschosswohnungsbau	310
Planungsrecht	Durchführungsplan 413, 414 (beide 1960): G 1, G 2, o + g
Darstellung im Flächennutzungsplan	Gemischte Bauflächen, - Charakter Dienstleistungszentrum; Gewerbliche Bauflächen
Darstellung im Landschaftsprogramm	Verdichteter Stadtraum; Gewerbe
Baubeginn möglich	2013
Eigentumsverhältnisse	privat
Bemerkungen	Potenzial geführt in PAUL-Datei; Nähe S-, U-Bahn Wandsbeker Chaussee und Wandsbek Markt sowie S-Bahn Friedrichsberg
Verfahrensstand	laufendes Bebauungsplanverfahren

Stadtteil: Eilbek

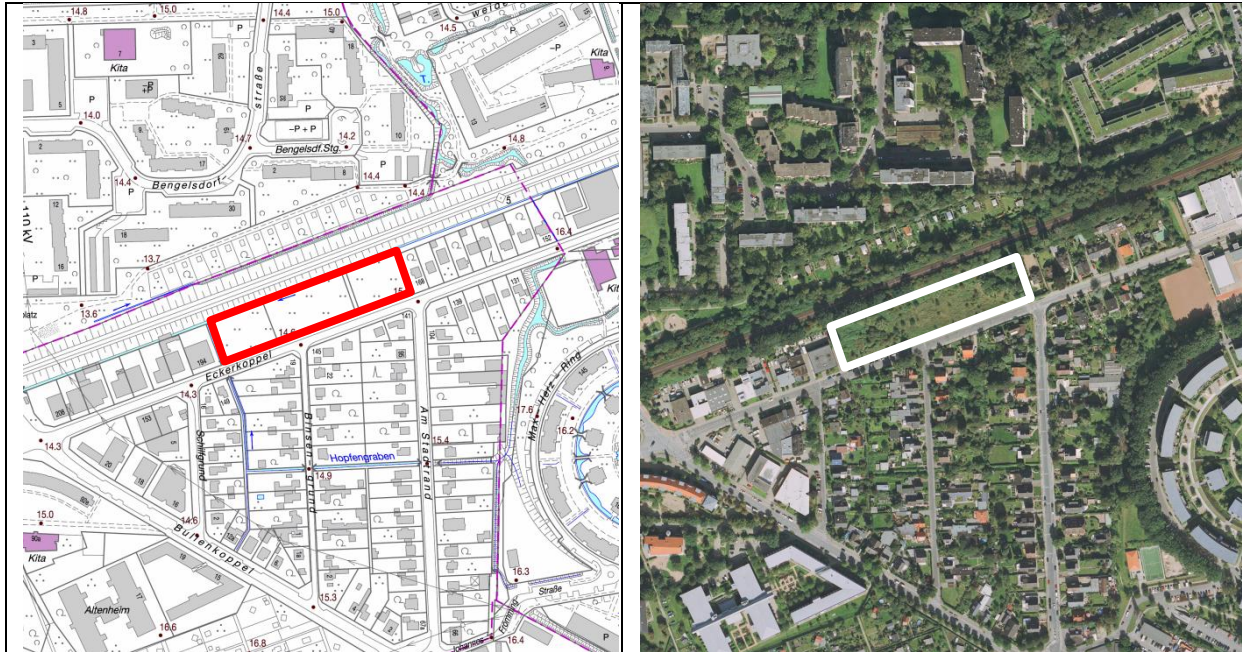
Bezeichnung: Conventstraße (östl. Nr. 13)



Flächengröße	0,3 ha
Wohnungsbaupotenzial gesamt	ca. 45 , davon
Einfamilienhausbau	0
Geschosswohnungsbau	45
Planungsrecht	Durchführungsplan 88 (1955): G 2 g
Darstellung im Flächennutzungsplan	Wohnbauflächen
Darstellung im Landschaftsprogramm	Etagenwohnen
Baubeginn möglich	offen
Eigentumsverhältnisse	stadteigen bzw. städtisches Unternehmen
Bemerkungen	Flächenpotenzial aus Eilbek-Gutachten; geführt in PAUL; SAGA - Fläche Nähe U-Bahn „Wartenau“ und S-Bahn „Landwehr“
Verfahrensstand	derzeit keine Mobilisierung

Stadtteil: Wandsbek

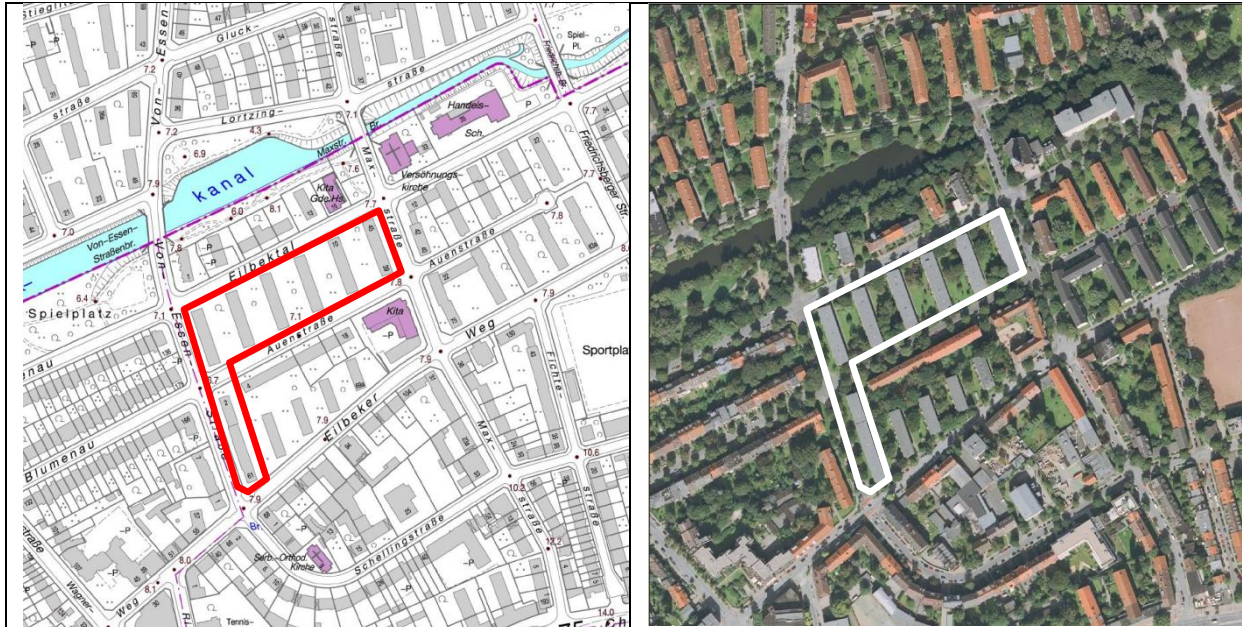
Bezeichnung: Eckerkoppel 170-192



Flächengröße	0,8 ha
Wohnungsbaupotenzial gesamt	92 , davon
Einfamilienhausbau	0
Geschosswohnungsbau	92
Planungsrecht	Bebauungsplan Wandsbek 14 (1974): WR II
Darstellung im Flächennutzungsplan	Wohnbauflächen
Darstellung im Landschaftsprogramm	Gartenbezogenes Wohnen
Baubeginn möglich	2012
Eigentumsverhältnisse	privat
Bemerkungen	Potenzial geführt in PAUL-Datei; Nähe U-Bahn „Trabrennbahn“
Verfahrensstand	Vorbescheid erteilt

Stadtteil: Eilbek

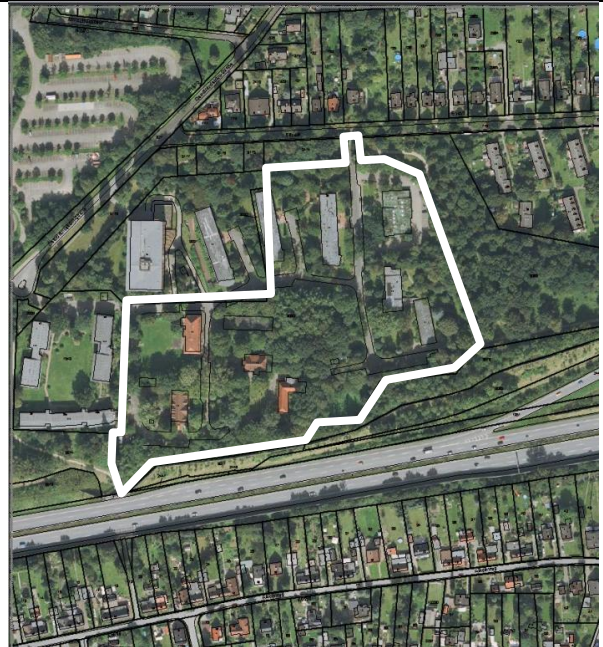
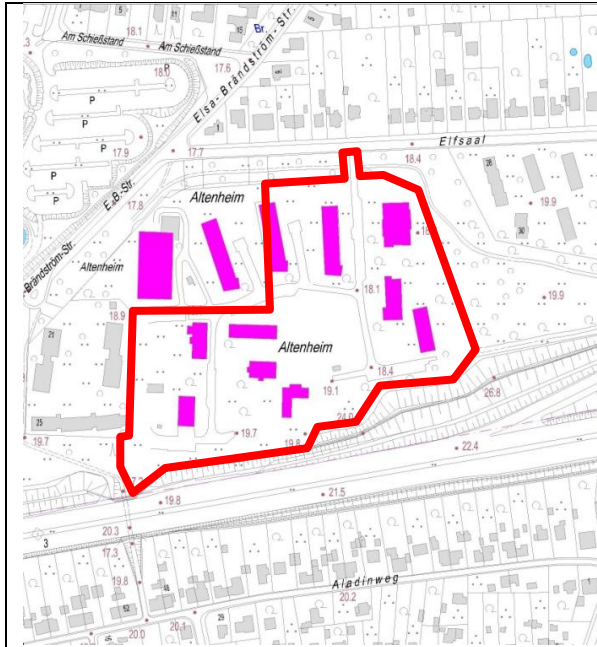
Bezeichnung: Eilbektal/ Auenstraße



Flächengröße	1,5 ha
Wohnungsbaupotenzial gesamt	ca. 40 , davon
Einfamilienhausbau	0
Geschosswohnungsbau	40
Planungsrecht	Durchführungsplan 186 (1955): W 4 g
Darstellung im Flächennutzungsplan	Wohnbauflächen
Darstellung im Landschaftsprogramm	Etagenwohnen
Baubeginn möglich	2013
Eigentumsverhältnisse	privat
Bemerkungen	Bestehende Gebäude können aufgestockt werden; Flächenpotenzial aus Eilbek-Gutachten Nähe U-Bahn „Ritterstraße“, „Hamburger Straße“
Verfahrensstand	Eigentümersprache vorgesehen

Stadtteil: Jenfeld

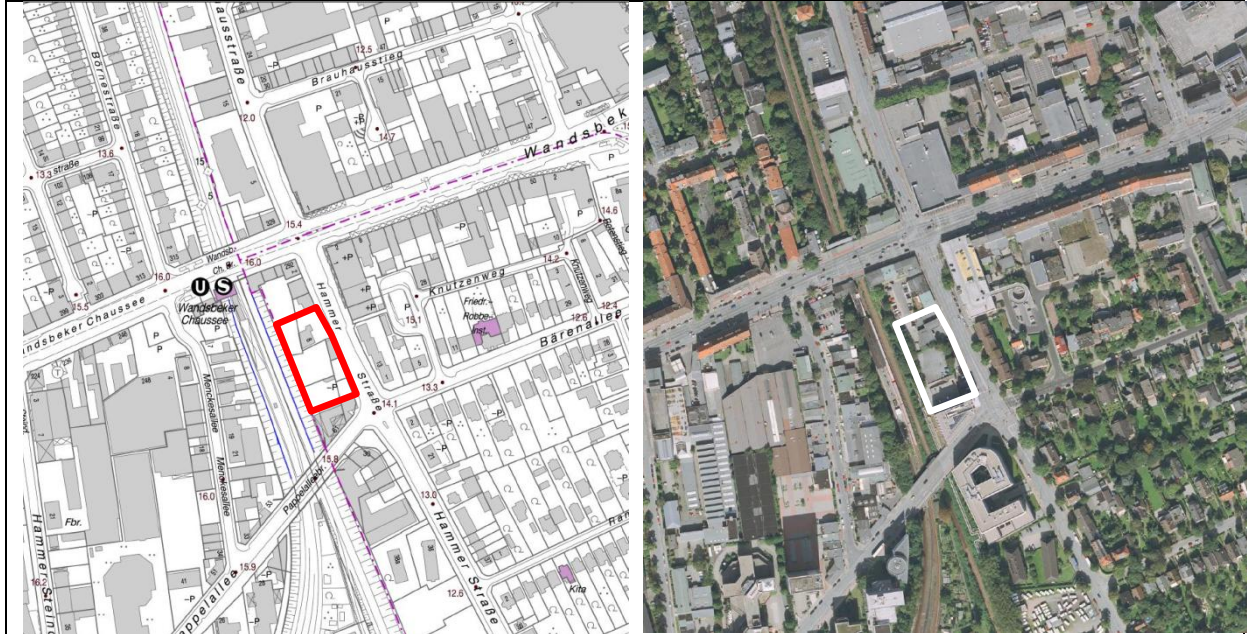
Bezeichnung: Elfsaal



Flächengröße	4,5 ha
Wohnungsbaupotenzial gesamt	137 , davon
Einfamilienhausbau	62
Geschosswohnungsbau	75
Planungsrecht	Baustufenplan Tonndorf-Jenfeld (1955): W 1 o, Aussengebiet (Unbepanter Innenbereich, § 34 BauGB)
Darstellung im Flächennutzungsplan	Wohnbauflächen; Grünflächen
Darstellung im Landschaftsprogramm	Etagenwohnen, Grünanlage
Baubeginn möglich	2014
Eigentumsverhältnisse	stadteigen bzw. städtisches Unternehmen
Bemerkungen	Potenzial geführt in PAUL-Datei
Verfahrensstand	laufendes Bebauungsplanverfahren Jenfeld 25

Stadtteil: Marienthal

Bezeichnung: Hammer Straße 8



Flächengröße	0,3 ha
Wohnungsbaupotenzial gesamt	ca. 118 , davon
Einfamilienhausbau	0
Geschosswohnungsbau	118
Planungsrecht	Bebauungsplan Eilbek 5/ Marienthal 3 (1966): GE, Straßenverkehrsfläche (unbeplanter Innenbereich, § 34 BauGB)
Darstellung im Flächennutzungsplan	Gemischte Bauflächen, - Charakter Dienstleistungszentrum
Darstellung im Landschaftsprogramm	Verdichteter Stadtraum
Baubeginn möglich	2012
Eigentumsverhältnisse	privat und stadteigen
Bemerkungen	Potenzial geführt in PAUL-Datei; Nähe U-/S-Bahn „Wandsbeker Chaussee“ und U-Bahn „Wandsbek Markt“
Verfahrensstand	Vorbescheid erteilt, Antrag in Vorbereitung

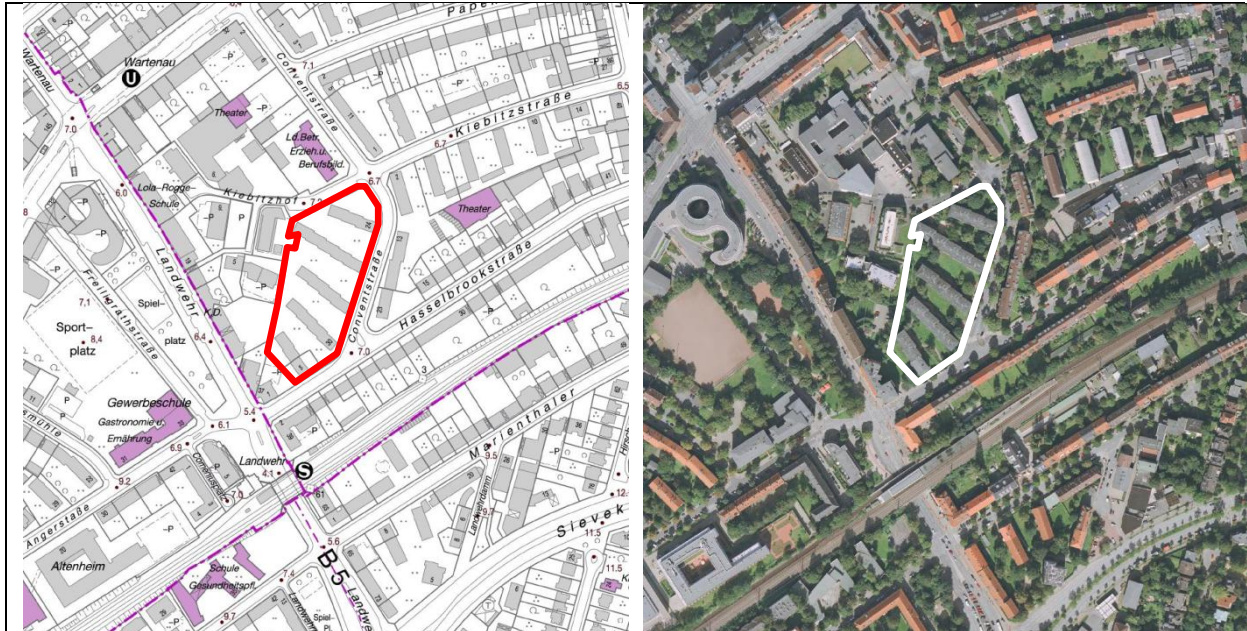
Stadtteil: Marienthal

Bezeichnung: Hammer Straße südl. Nr. 36

Flächengröße	ca. 0,5 ha
Wohnungsbaupotenzial gesamt	100 , davon
Einfamilienhausbau	0
Geschosswohnungsbau	100
Planungsrecht	Bebauungsplan Eilbek 5 / Marienthal 3 (1966): Straßenverkehrsfläche (§ 34 BauGB)
Darstellung im Flächennutzungsplan	Gewerbliche Bauflächen
Darstellung im Landschaftsprogramm	Verdichteter Stadtraum
Baubeginn möglich	2017
Eigentumsverhältnisse	stadteigen
Bemerkungen	Fläche ist in Planfeststellungsunterlagen der DB als Ausgleichsfläche vorgesehen. Fläche aus Ideenträgerwettbewerb; Nähe U-/S-Bahn „Wandsbeker Chaussee“ und U-Bahn „Wandsbek Markt“
Verfahrensstand	Bebauungsvorschlag liegt vor

Stadtteil: Eilbek

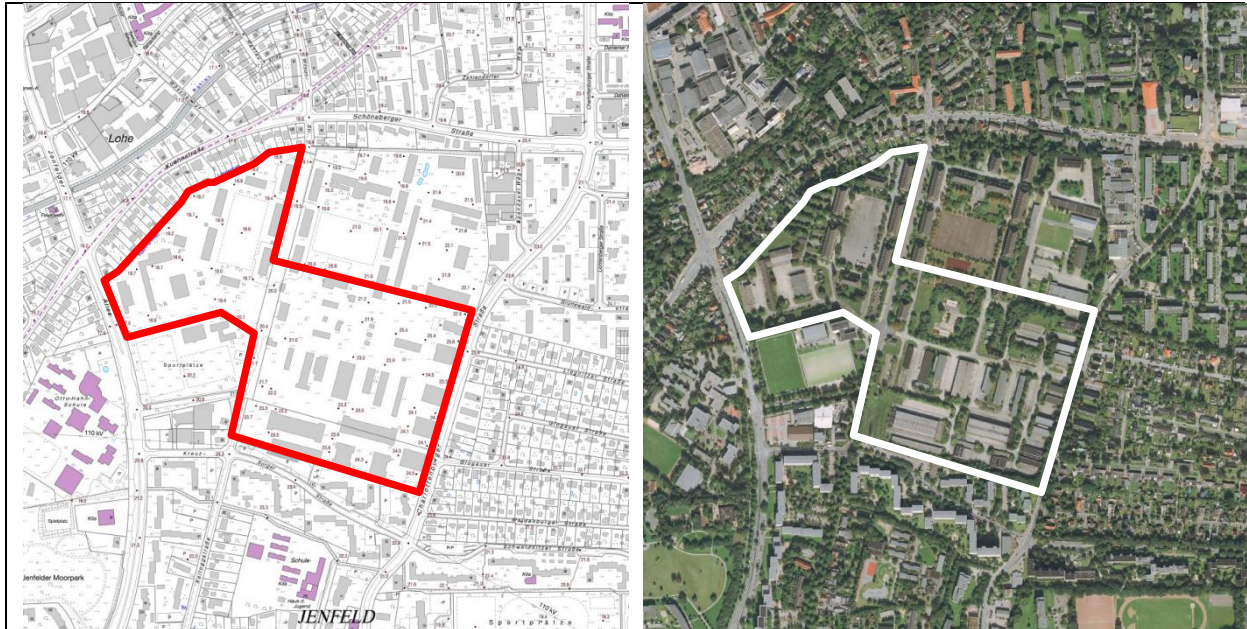
Bezeichnung: Hasselbrookstraße 5/ Conventstraße 24-30



Flächengröße	1,1 ha
Wohnungsbaupotenzial gesamt	ca. 30 , davon
Einfamilienhausbau	0
Geschosswohnungsbau	30
Planungsrecht	Durchführungsplan 303 (1957): W 4 g
Darstellung im Flächennutzungsplan	Wohnbauflächen
Darstellung im Landschaftsprogramm	Etagenwohnen; Verdichteter Stadtraum
Baubeginn möglich	offen
Eigentumsverhältnisse	privat
Bemerkungen	Bestehende Gebäude können aufgestockt werden; Potenzial ermittelt durch Eilbek-Gutachten; SAGA – Fläche; Nähe S-Bahn „Landwehr“ und U-Bahn „Wartenau“
Verfahrensstand	derzeit keine Mobilisierung

Stadtteil: Jenfeld

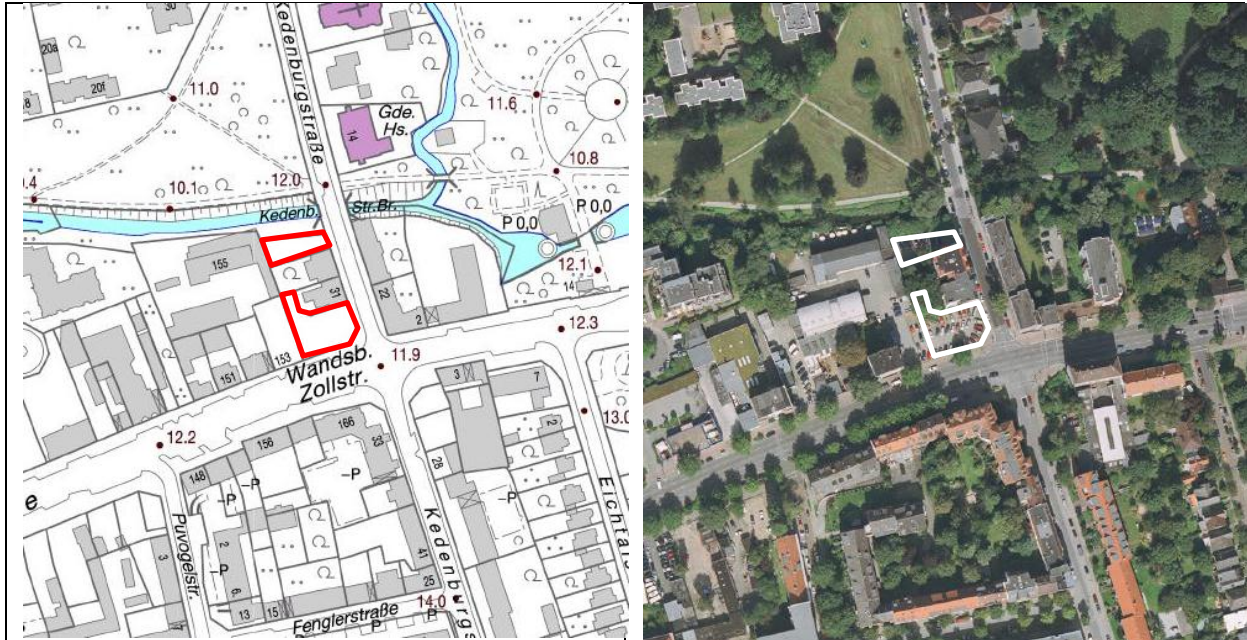
Bezeichnung: Jenfelder Au



Flächengröße	14,4 ha
Wohnungsbaupotenzial gesamt	770 , davon
Einfamilienhausbau	389
Geschosswohnungsbau	381
Planungsrecht	Bebauungsplan Jenfeld 23 (2011): MI, WA, WR, je II-IV, Bebauungsplanverfahren abgeschlossen
Darstellung im Flächennutzungsplan	Wohnbauflächen, Grünflächen
Darstellung im Landschaftsprogramm	Etagenwohnen, Parkanlage
Baubeginn möglich	2013 ff
Eigentumsverhältnisse	stadteigen
Bemerkungen	Potenzial geführt in PAUL-Datei, Denkmalbelange im Umfeld beachten
Verfahrensstand	Vermarktung begonnen; z.T. qualifizierende Wettbewerbe bzw. Gutachterverfahren vorgesehen.

Stadtteil: Wandsbek

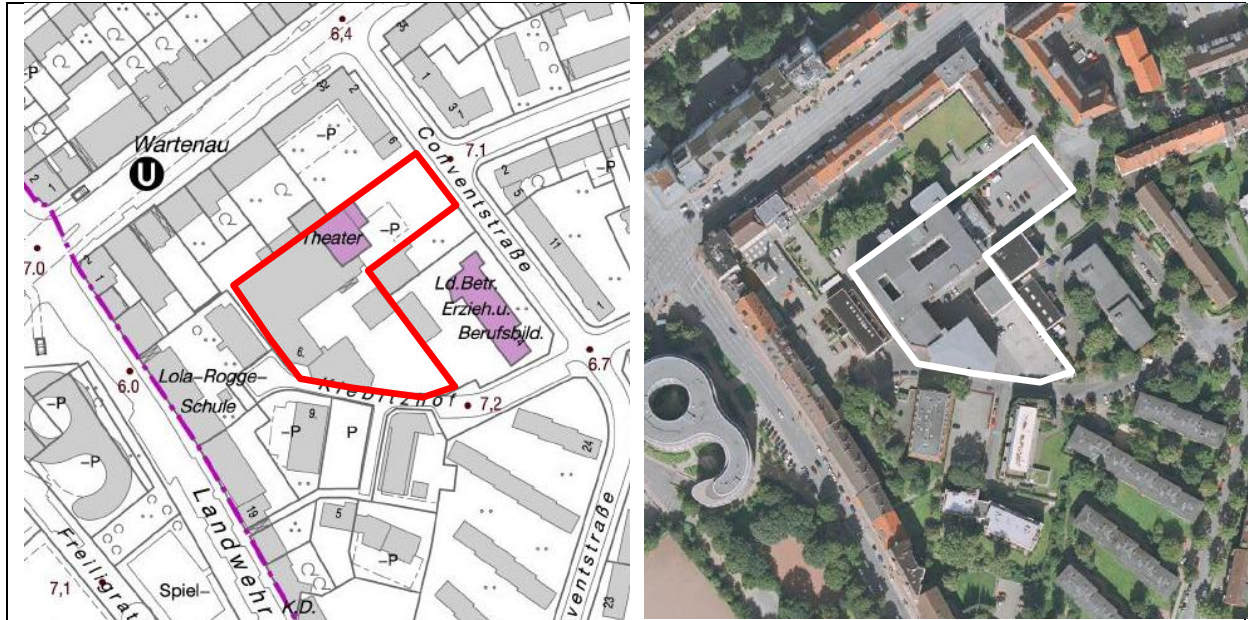
Bezeichnung: Kedenburgstraße 31a / Wandsbeker Zollstraße



Flächengröße	0,1 ha
Wohnungsbaupotenzial gesamt	ca. 20 , davon
Einfamilienhausbau	0
Geschosswohnungsbau	20
Planungsrecht	Bebauungsplan Wandsbek 42 (1975, geändert 2010): MI IV g
Darstellung im Flächennutzungsplan	Wohnbauflächen
Darstellung im Landschaftsprogramm	Verdichteter Stadtraum; Parkanlage
Baubeginn möglich	2013
Eigentumsverhältnisse	privat
Bemerkungen	Potenzialfläche aus Gutachten Wandsbeker Zollstraße und Wandse-Gutachten; Potenzial geführt in PAUL-Datei
Verfahrensstand	Bauwunsch des Eigentümers vorhanden

Stadtteil: Eilbek

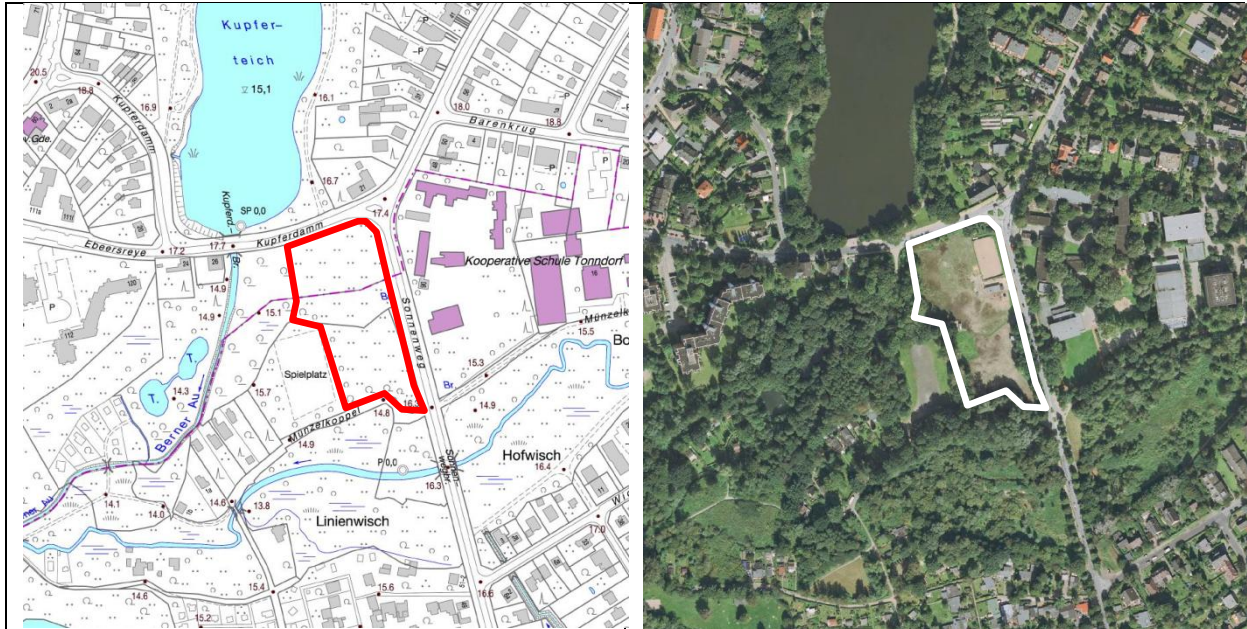
Bezeichnung: Kiebitzhof / Conventstraße



Flächengröße	0,3 ha
Wohnungsbaupotenzial gesamt	ca. 20 , davon
Einfamilienhausbau	0
Geschosswohnungsbau	20
Planungsrecht	Durchführungsplan 303 (1957): G 1 g, G 4 g; Bebauungsplanverfahren erforderlich
Darstellung im Flächennutzungsplan	Gemischte Bauflächen; Wohnbauflächen
Darstellung im Landschaftsprogramm	Verdichteter Stadtraum; Etagenwohnen
Baubeginn möglich	2015
Eigentumsverhältnisse	privat
Bemerkungen	Potenzial ermittelt durch Eilbek-Gutachten Nähe S-Bahn „Landwehr“ und U-Bahn „Wartenau“
Verfahrensstand	Mobilisierungsinteresse vorhanden

Stadtteil: Tonndorf / Farmsen-Berne

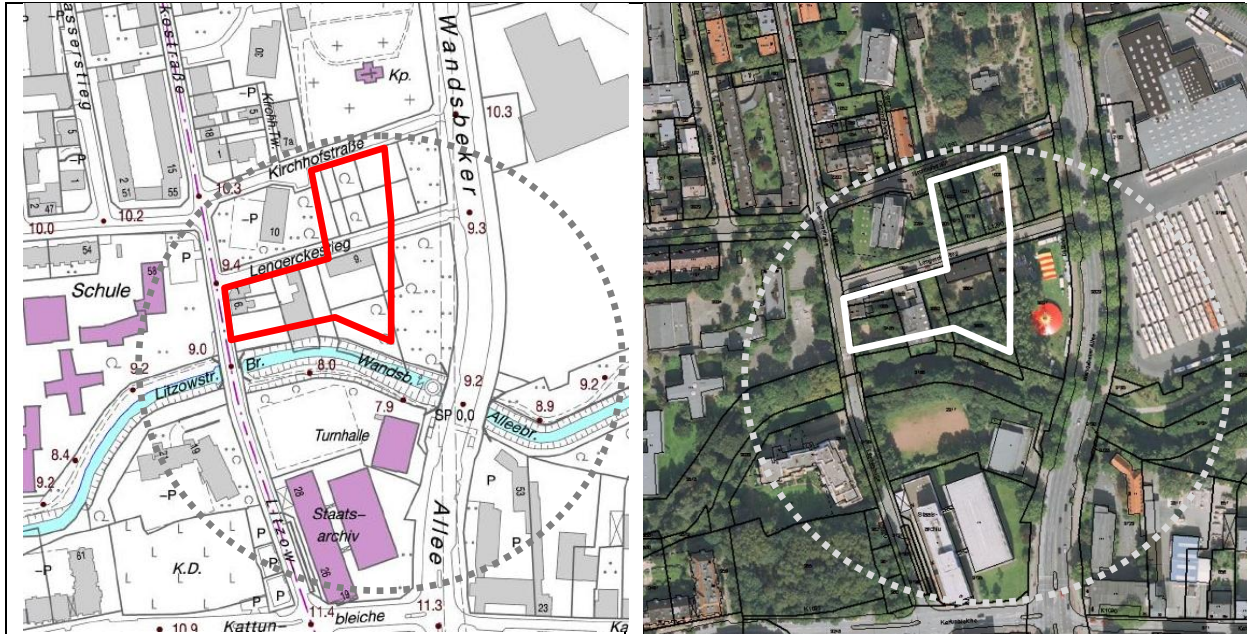
Bezeichnung: Kupferdamm / Sonnenweg



Flächengröße	1,2 ha
Wohnungsbaupotenzial gesamt	ca. 100 , davon
Einfamilienhausbau	25
Geschosswohnungsbau	75
Planungsrecht	Teilbebauungsplan 569 (1956): Parkanlage; Baustufenplan Tonndorf-Jenfeld (1955): Aussengebiet;
Darstellung im Flächennutzungsplan	Grün- und Wohnungsbauflächen
Darstellung im Landschaftsprogramm	Naturnahe Landschaft; gartenbezogenes Wohnen
Baubeginn möglich	2013
Eigentumsverhältnisse	privat
Bemerkungen	Landschaftsschutzgebiet, geringfügig Überschwemmungsgebiet; Potenzialfläche aus Wandse-Gutachten; Potenzial geführt in PAUL-Datei; aktuelle Bauwünsche vorhanden; Denkmalbelange im Umfeld beachten
Verfahrensstand	Bebauungsplanverfahren Farmsen-Berne 37/ Tonndorf 34 im Verfahren

Stadtteil: Wandsbek

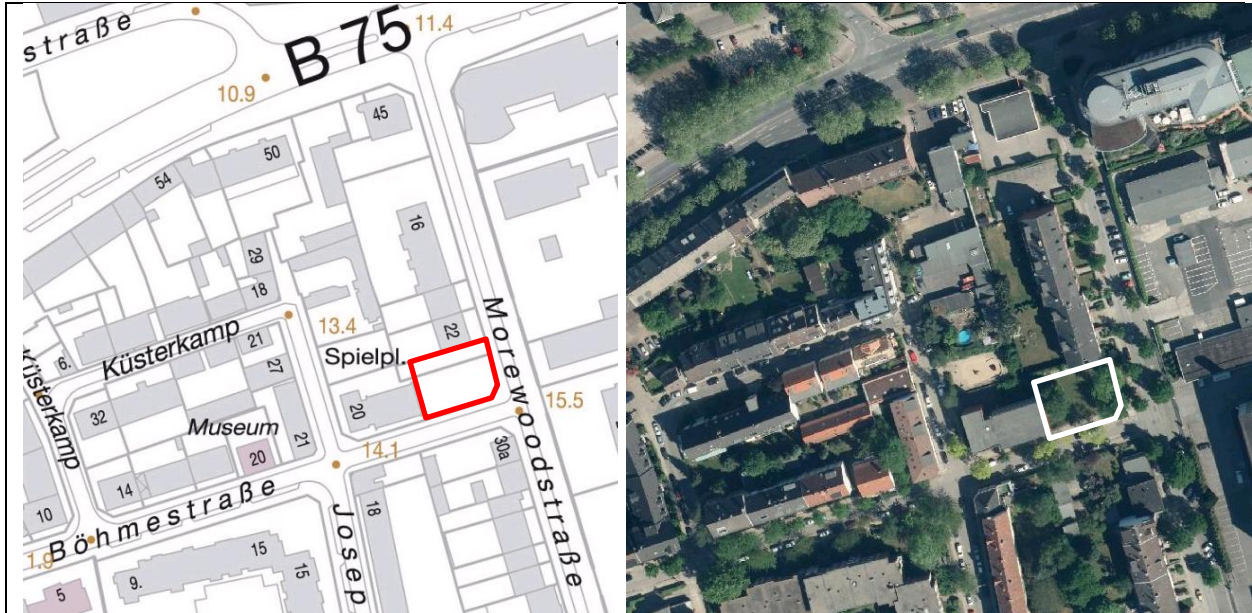
Bezeichnung: Lengerckestraße/ Lengerckestieg



Flächengröße	0,9 ha
Wohnungsbaupotenzial gesamt	ca. 150 davon
Einfamilienhausbau	0
Geschosswohnungsbau	150
Planungsrecht	Durchführungspläne 490 (1960) und 417 (1959): Grün- und Erholungsflächen, Straßenflächen;
Darstellung im Flächennutzungsplan	Gemischte Bauflächen; Grünflächen
Darstellung im Landschaftsprogramm	Etagenwohnen; Parkanlage
Baubeginn möglich	2014 ff
Eigentumsverhältnisse	stadteigen und privat
Bemerkungen	Grundstücksneuordnung und Betriebsverlagerung erforderlich; Ausweitung im Bereich des Grünzugs denkbar; bisher temporäre Zirkusnutzung; Potenzial ermittelt durch Wandse-Gutachten; Fläche aus Ideenträgerwettbewerb; Nähe U-Bahn „Wandsbek Markt“
Verfahrensstand	Bebauungsplan Wandsbek 79 im Verfahren

Stadtteil: Wandsbek

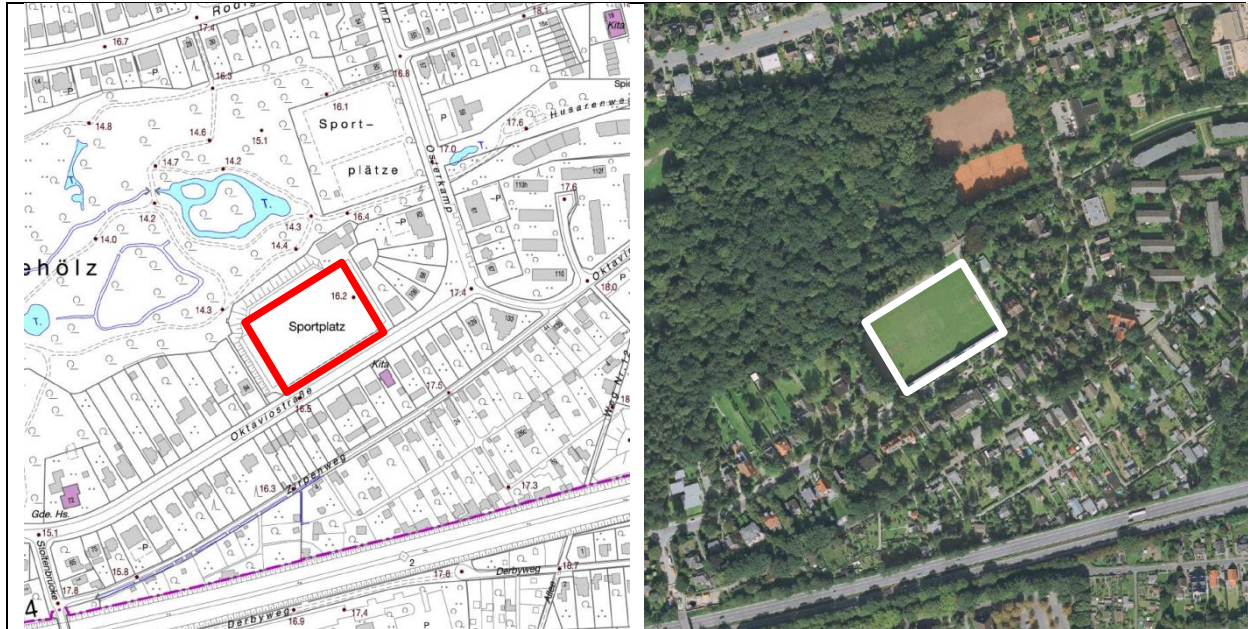
Bezeichnung: Morewoodstraße 24/ Böhmestraße - neu -



Flächengröße	ca. 0,1 ha
Wohnungsbaupotenzial gesamt	20 , davon
Einfamilienhausbau	0
Geschosswohnungsbau	20
Planungsrecht	Bebauungsplan Wandsbek (1955): Fläche für Versorgungsanlagen
Darstellung im Flächennutzungsplan	Wohnbauflächen
Darstellung im Landschaftsprogramm	Gartenbezogenes Wohnen
Baubeginn möglich	2013
Eigentumsverhältnisse	privat
Bemerkungen	Klärung erforderlich, ob Teilfläche noch benötigt wird
Verfahrensstand	

Stadtteil: Marienthal

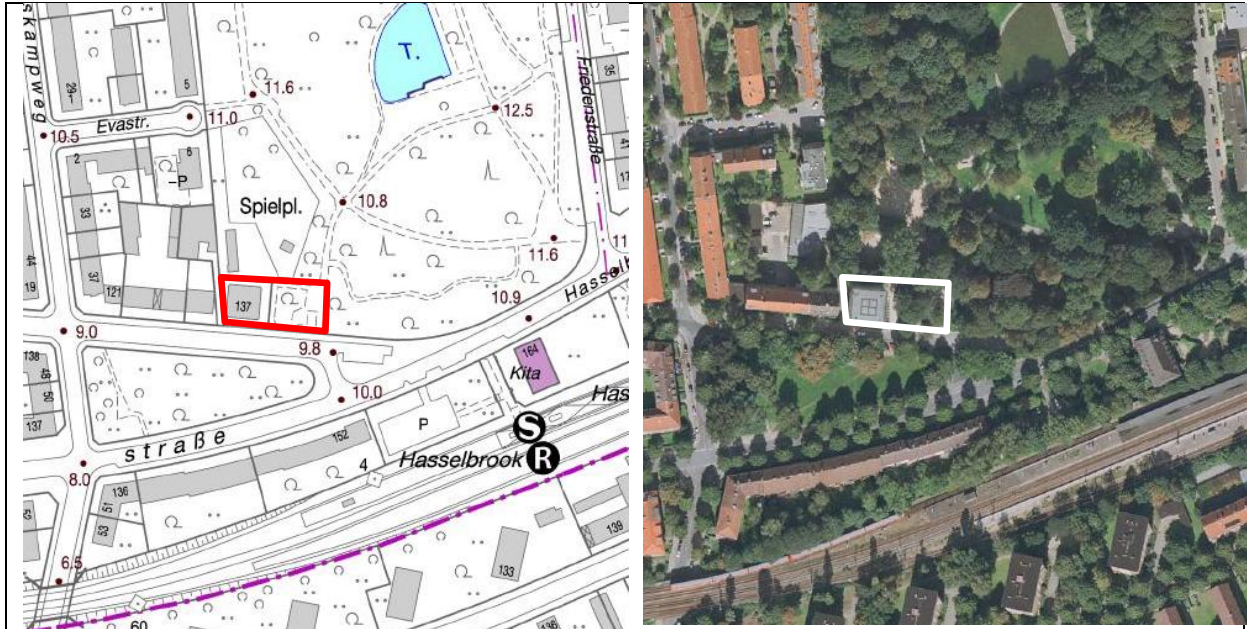
Bezeichnung: Oktaviostraße 100



Flächengröße	1,5 ha
Wohnungsbaupotenzial gesamt	24
Einfamilienhausbau	0
Geschosswohnungsbau	24
Planungsrecht	Bebauungsplan Marienthal 11 (1988): Sportanlage (FHH); Bebauungsplan erforderlich
Darstellung im Flächennutzungsplan	Grünflächen
Darstellung im Landschaftsprogramm	Grünanlage
Baubeginn möglich	2014
Eigentumsverhältnisse	stadteigen
Bemerkungen	Potenzial geführt in PAUL-Datei
Verfahrensstand	Konzeptausschreibung läuft

Stadtteil: Eilbek

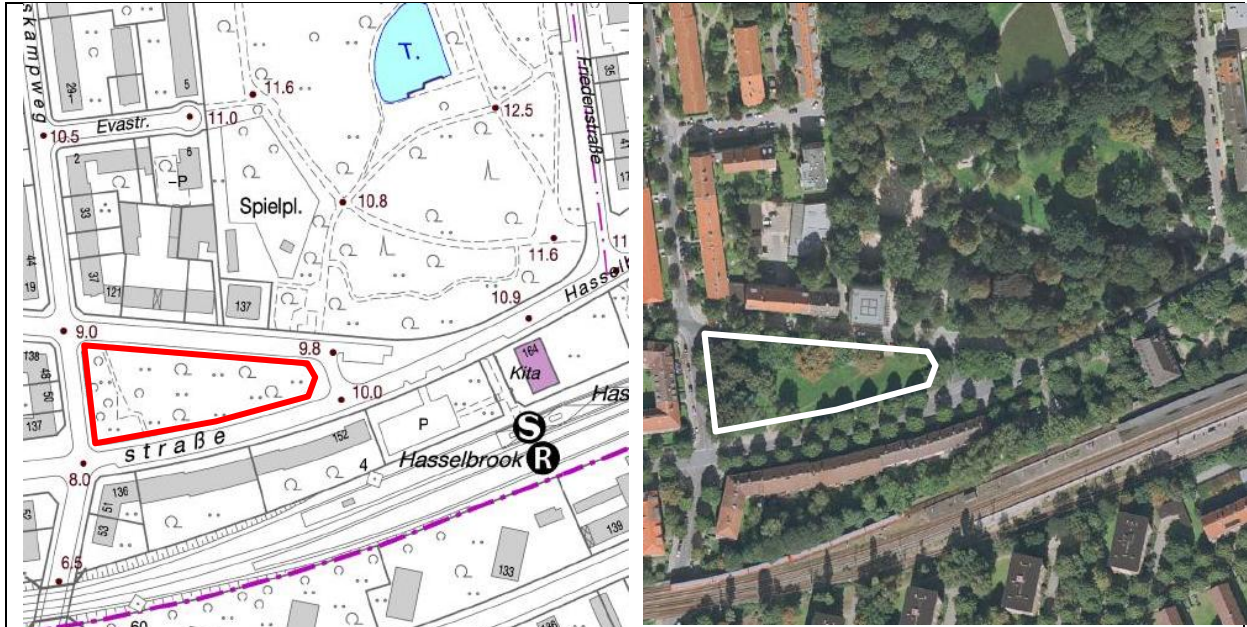
Bezeichnung: Papenstraße/ Jacobi-Park



Flächengröße	0,1 ha
Wohnungsbaupotenzial gesamt	ca. 20 , davon
Einfamilienhausbau	0
Geschosswohnungsbau	20
Planungsrecht	Bebauungsplan Eilbek 10 (1984): öffentliche Grünfläche
Darstellung im Flächennutzungsplan	Grünflächen
Darstellung im Landschaftsprogramm	Parkanlage
Baubeginn möglich	offen
Eigentumsverhältnisse	stadteigen bzw. Bundesrepublik Deutschland
Bemerkungen	Wechselwirkung mit historischer Parkanlage zu klären; Potenzial durch Eilbek-Gutachten ermittelt; Nähe S-Bahn „Hasselbrook“; evtl. Bebauungsplanverfahren erforderlich
Verfahrensstand	Verkauf derzeit nicht vorgesehen

Stadtteil: Eilbek

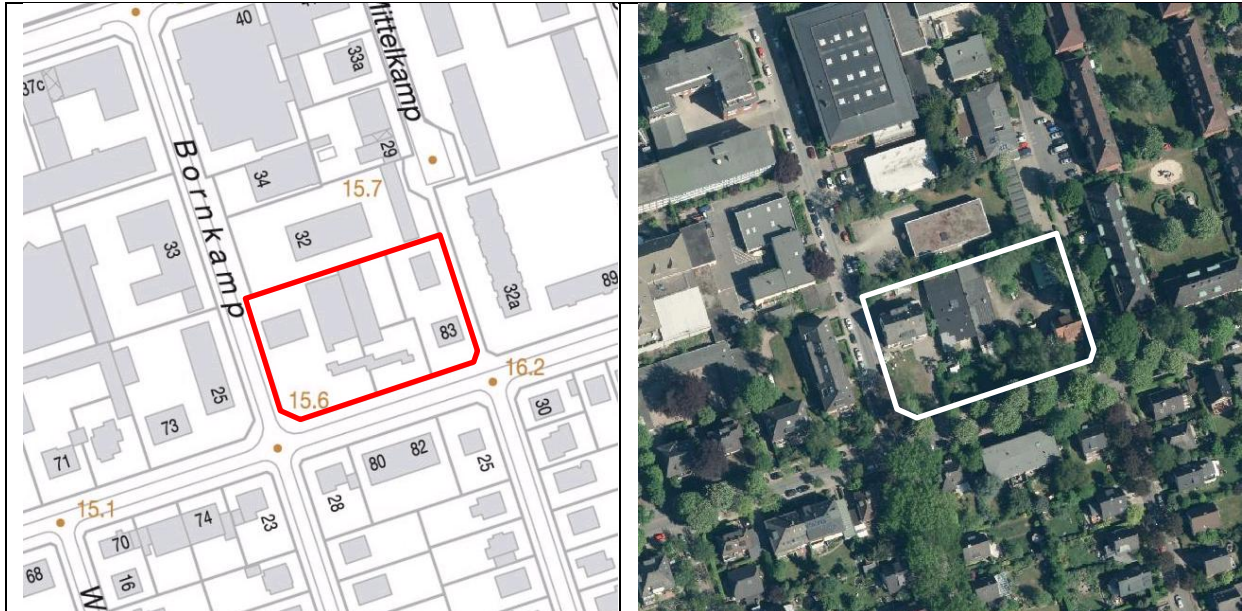
Bezeichnung: Peterskampweg/ Papenstraße



Flächengröße	0,4 ha
Wohnungsbaupotenzial gesamt	ca. 30 , davon
Einfamilienhausbau	0
Geschosswohnungsbau	30
Planungsrecht	Durchführungsplan 225 (1966): öffentliche Grünfläche, Bebauungsplanverfahren erforderlich
Darstellung im Flächennutzungsplan	Grünflächen
Darstellung im Landschaftsprogramm	Parkanlage
Baubeginn möglich	2014
Eigentumsverhältnisse	stadteigen
Bemerkungen	Potenzial durch Eilbek-Gutachten ermittelt; Ansiedlungswunsch Kita; Fläche aus Ideenträgerwettbewerb; Nähe S-Bahn „Hasselbrook“
Verfahrensstand	Bebauungskonzept in Bearbeitung

Stadtteil: Marienthal

Bezeichnung: Rauchstraße 81 – 83 - neu -



Flächengröße	ca. 0,3 ha
Wohnungsbaupotenzial gesamt	50 , davon
Einfamilienhausbau	0
Geschosswohnungsbau	50
Planungsrecht	Bebauungsplan Marienthal 8 (1975): GE II
Darstellung im Flächennutzungsplan	Wohnbauflächen
Darstellung im Landschaftsprogramm	Etagenwohnen
Baubeginn möglich	2014
Eigentumsverhältnisse	privat
Bemerkungen	
Verfahrensstand	Wettbewerbsverfahren abgeschlossen, Bebauungsplan Marienthal 33 im Verfahren

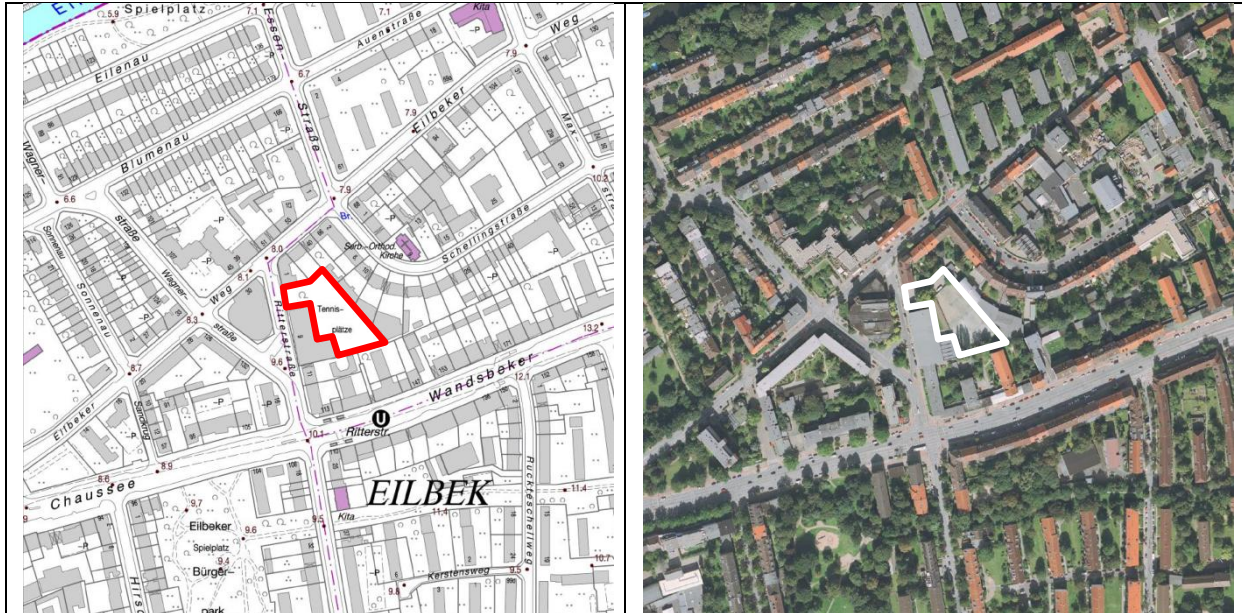
Stadtteil: Eilbek

Bezeichnung: Richardstraße / Eilbeker Weg - neu -

<p>Flächengröße</p>	<p>ca. 0,2 ha</p>
<p>Wohnungsbaupotenzial gesamt Einfamilienhausbau Geschosswohnungsbau</p>	<p>ca. 30, davon 0 30</p>
<p>Planungsrecht</p>	<p>Baustufenplan Eilbek (1955): Fläche für besondere Zwecke vorbehalten, Schule</p>
<p>Darstellung im Flächennutzungsplan</p>	<p>Wohnbauflächen, gemischte Bauflächen</p>
<p>Darstellung im Landschaftsprogramm</p>	<p>Etagenwohnen</p>
<p>Baubeginn möglich</p>	<p>2014</p>
<p>Eigentumsverhältnisse</p>	<p>stadteigen</p>
<p>Bemerkungen</p>	<p>Nähe U-Bahn „Ritterstraße“; Fläche unter Vorbehalt aufgrund Schulentwicklungs- planung; Großbaumbestand zu beachten;</p>
<p>Verfahrensstand</p>	<p>Flächenverfügbarkeit in Prüfung</p>

Stadtteil: Eilbek

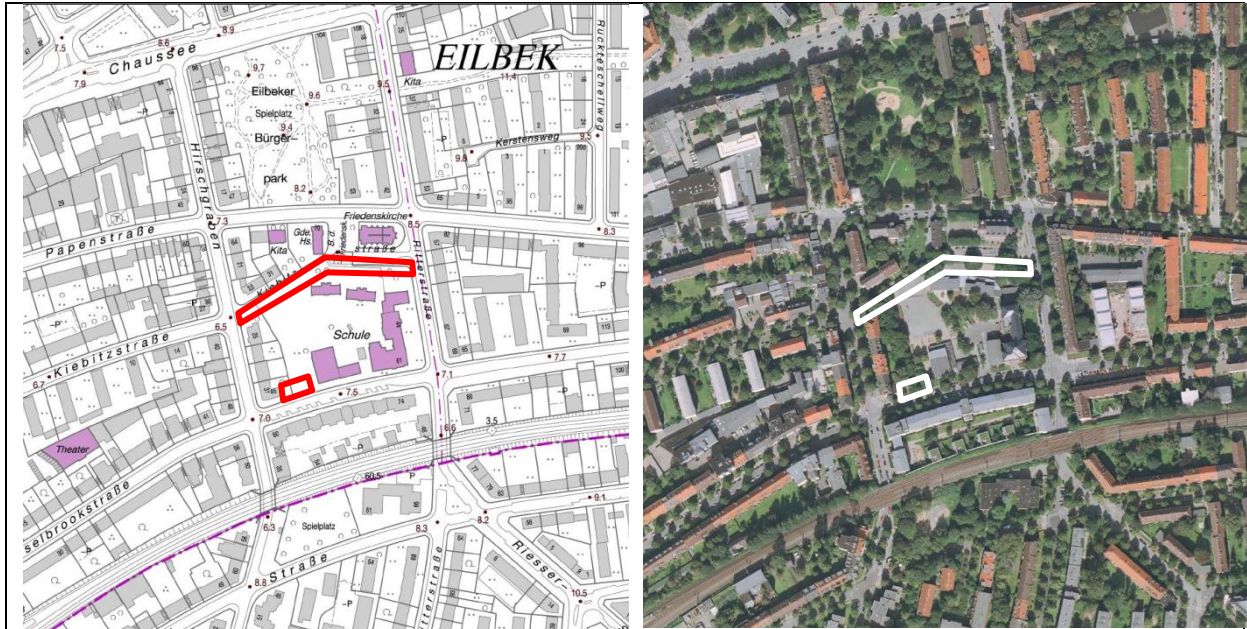
Bezeichnung: Ritterstraße 9



Flächengröße	ca. 0,2 ha
Wohnungsbaupotenzial gesamt	24 , davon
Einfamilienhausbau	0
Geschosswohnungsbau	24
Planungsrecht	Durchführungsplan 186 (1955): Fläche für besondere Zwecke (Turnhalle); Unbeplanter Innenbereich, § 34 BauGB
Darstellung im Flächennutzungsplan	Wohnbauflächen
Darstellung im Landschaftsprogramm	Etagenwohnen
Baubeginn möglich	2012
Eigentumsverhältnisse	stadteigen
Bemerkungen	Fläche aus Ideenträgerwettbewerb, ca. 80% geförderter Wohnungsbau
Verfahrensstand	Vorbescheid erteilt.

Stadtteil: Eilbek

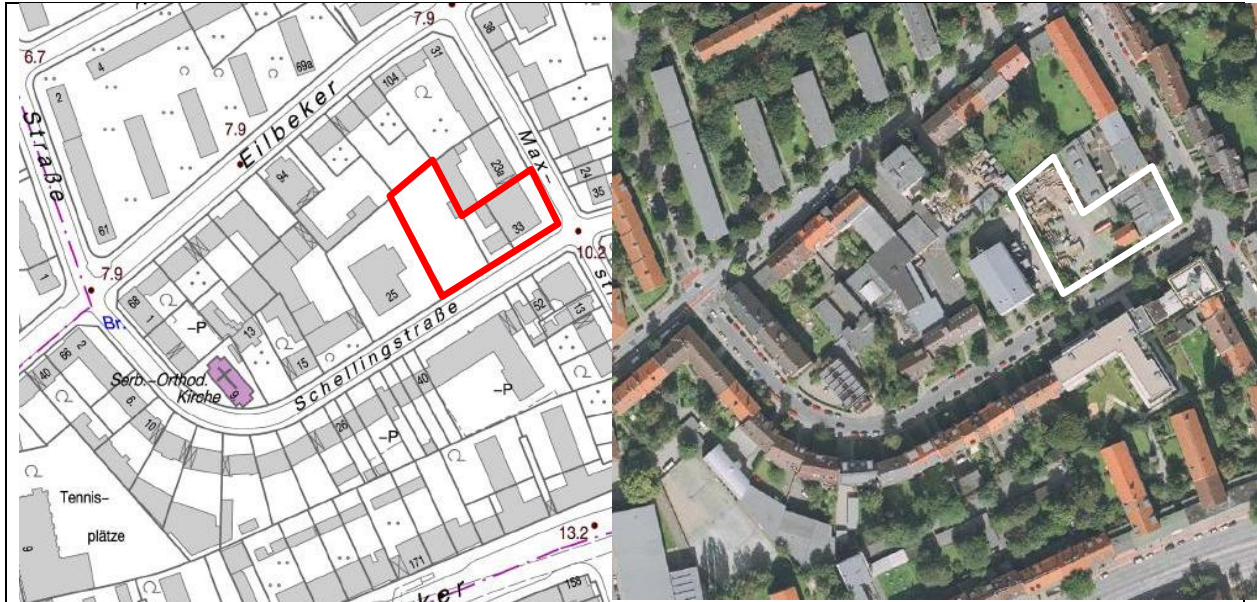
Bezeichnung: Ritterstraße/ Kiebitzstraße



Flächengröße	0,1 ha
Wohnungsbaupotenzial gesamt	ca. 33 , davon
Einfamilienhausbau	13
Geschosswohnungsbau	20
Planungsrecht	Durchführungsplan 197 (1956): L 1 g, W 4 g, Fläche für besondere Zwecke
Darstellung im Flächennutzungsplan	Wohnbauflächen
Darstellung im Landschaftsprogramm	Etagenwohnen
Baubeginn möglich	2013
Eigentumsverhältnisse	stadteigen
Bemerkungen	Vorbehalt Schulentwicklung, ggf. kleinerer Teilbereich, Denkmalbelange beachten
Verfahrensstand	Vorbescheid für nord-westl. Teilfläche (Erweiterung Gebäude „Hirschgraben 25“) erteilt

Stadtteil: Eilbek

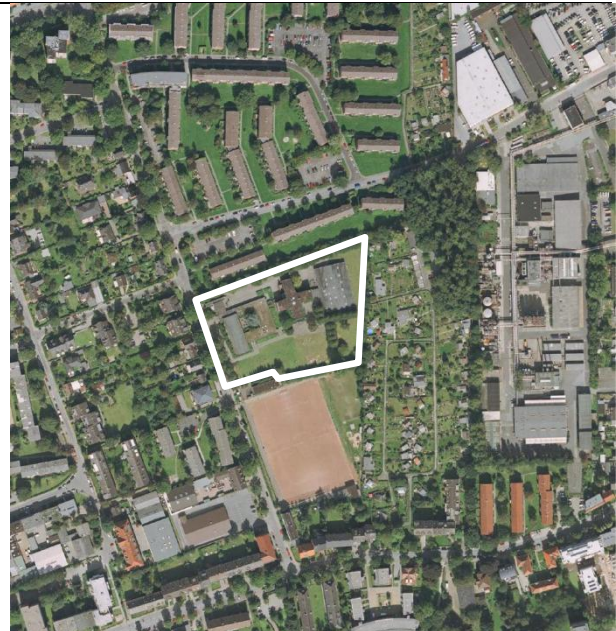
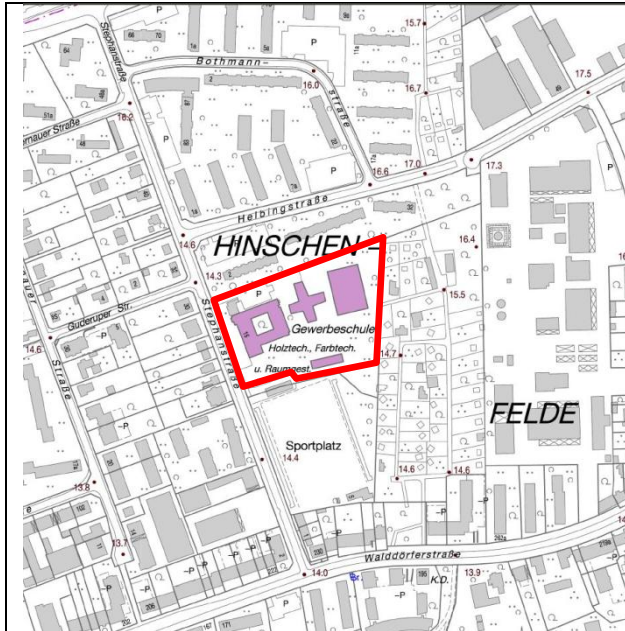
Bezeichnung: Schellingstraße 27 – 33 / Ecke Maxstraße



Flächengröße	0,3 ha
Wohnungsbaupotenzial gesamt	ca. 80 , davon
Einfamilienhausbau	0
Geschosswohnungsbau	80
Planungsrecht	Durchführungsplan 186 (1955), G2 g, G1 g
Darstellung im Flächennutzungsplan	Wohnbauflächen
Darstellung im Landschaftsprogramm	Etagenwohnen
Baubeginn möglich	2013
Eigentumsverhältnisse	privat
Bemerkungen	Altlastenverdachtsfläche
Verfahrensstand	Bebauungsplan Eilbek 13 im Verfahren

Stadtteil: Wandsbek

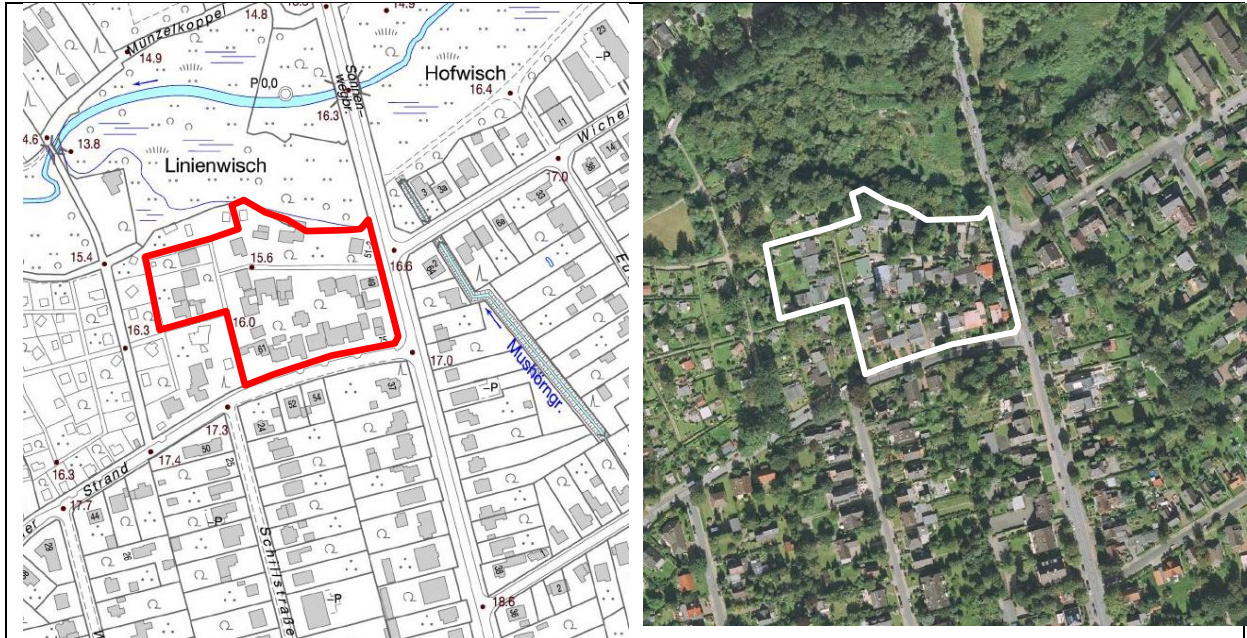
Bezeichnung: Stephanstraße 15



Flächengröße	1,5 ha
Wohnungsbaupotenzial gesamt	ca. 50 , davon
Einfamilienhausbau	25
Geschosswohnungsbau	25
Planungsrecht	Durchführungsplan 436 (1961): Fläche für besondere Zwecke (Schule + Sportplatz), unbeplanter Innenbereich, § 34 BauGB
Darstellung im Flächennutzungsplan	Wohnbauflächen
Darstellung im Landschaftsprogramm	Etagenwohnen
Baubeginn möglich	ggf. Teilbereich 2014, spätestens 2015
Eigentumsverhältnisse	stadteigen
Bemerkungen	Restriktionen durch Altlasten zu beachten, Potenzial geführt in PAUL-Datei
Verfahrensstand	Bebauungskonzept erforderlich

Stadtteil: Tonndorf

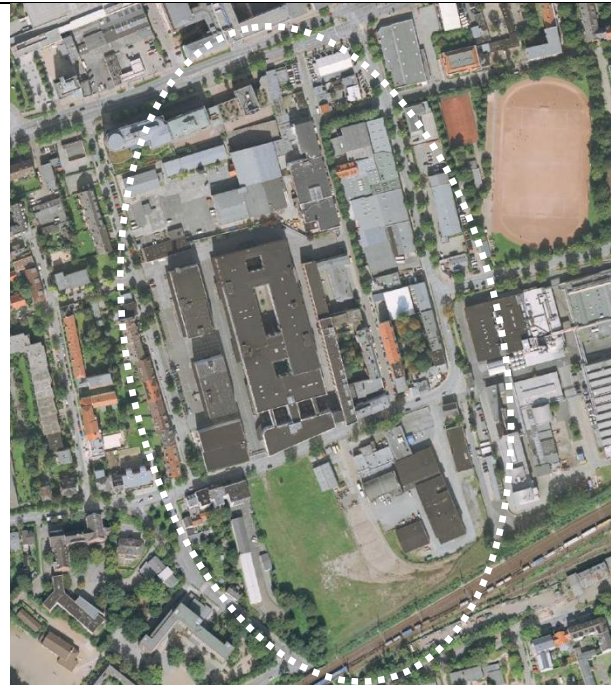
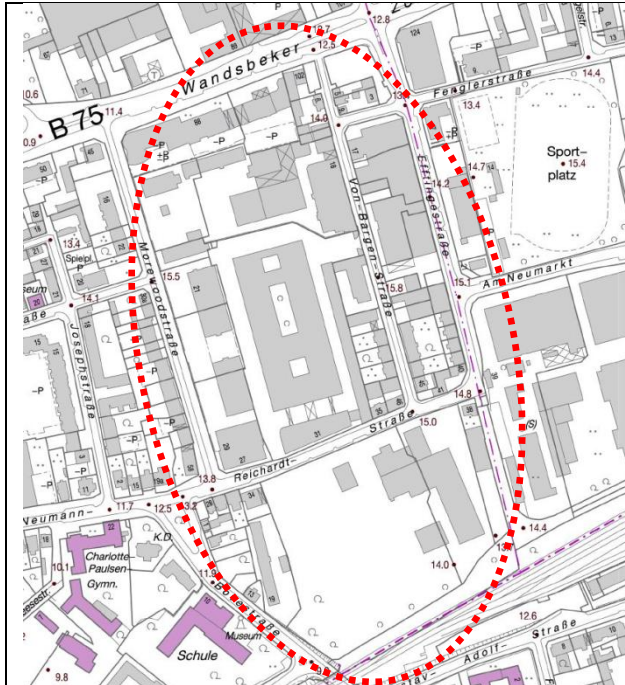
Bezeichnung: Tonndorfer Strand 55-75



Flächengröße	2,0 ha
Wohnungsbaupotenzial gesamt	ca. 50, davon
Einfamilienhausbau	50
Geschosswohnungsbau	0
Planungsrecht	Baustufenplan Tonndorf-Jenfeld (1955): Fläche für besondere Zwecke
Darstellung im Flächennutzungsplan	Grünfläche
Darstellung im Landschaftsprogramm	Gartenbezogenes Wohnen
Baubeginn möglich	2014
Eigentumsverhältnisse	stadteigen
Bemerkungen	Potenzial ermittelt durch Wandse-Gutachten; Grundstücksneuordnung erforderlich; Landschaftsschutzgebiet, teilweise Kleingärten; evtl. Bebauungsplanverfahren erforderlich
Verfahrensstand	Gutachten zur Potenzialabschätzung in Vorbereitung

Stadtteil: Wandsbek

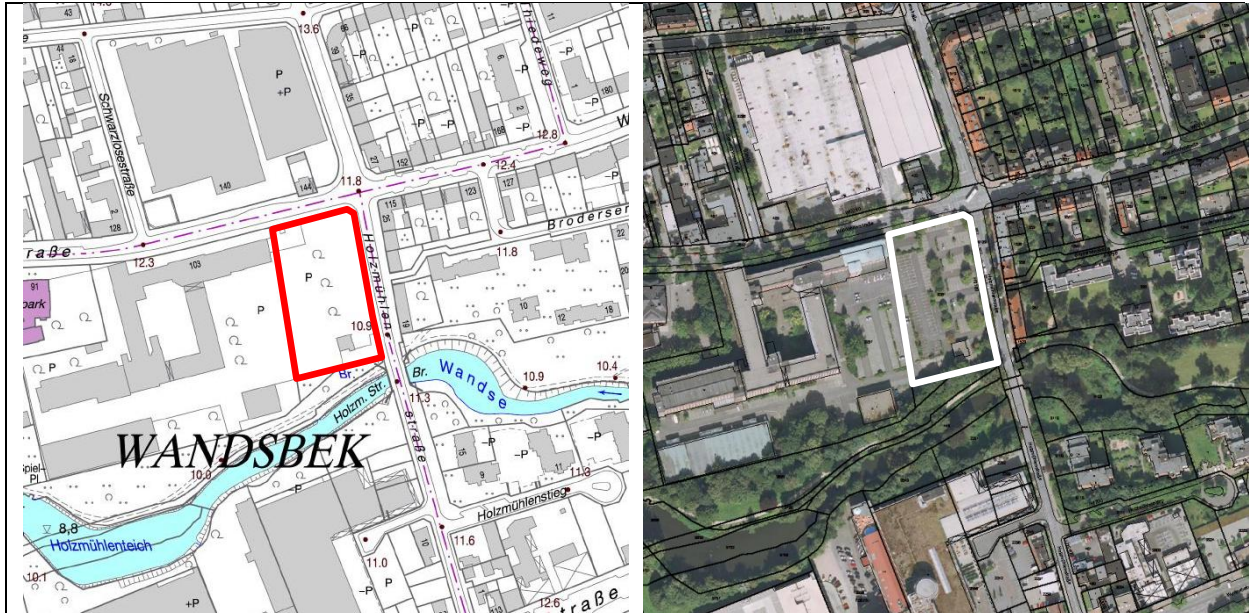
Bezeichnung: Von-Bargen-Straße



Flächengröße	0,4 ha
Wohnungsbaupotenzial gesamt	offen
Einfamilienhausbau	-
Geschosswohnungsbau	-
Planungsrecht	Bebauungsplan Wandsbek 56 (1989, geändert 2012): GE IV
Darstellung im Flächennutzungsplan	Gewerbeflächen
Darstellung im Landschaftsprogramm	Verdichteter Stadtraum; Gewerbe,
Baubeginn möglich	offen
Eigentumsverhältnisse	privat
Bemerkungen	Nutzungsbeeinträchtigungen aufgrund des Nebeneinanders zwischen Wohnen und Gewerbe; Gemengelage u. behutsame Ergänzung des Bestandes. Eignung von Teilflächen zu prüfen; ggf. Bebauungsplanverfahren erforderlich
Verfahrensstand	laufende Eigentümeransprache für Teilbereich

Stadtteil: Wandsbek

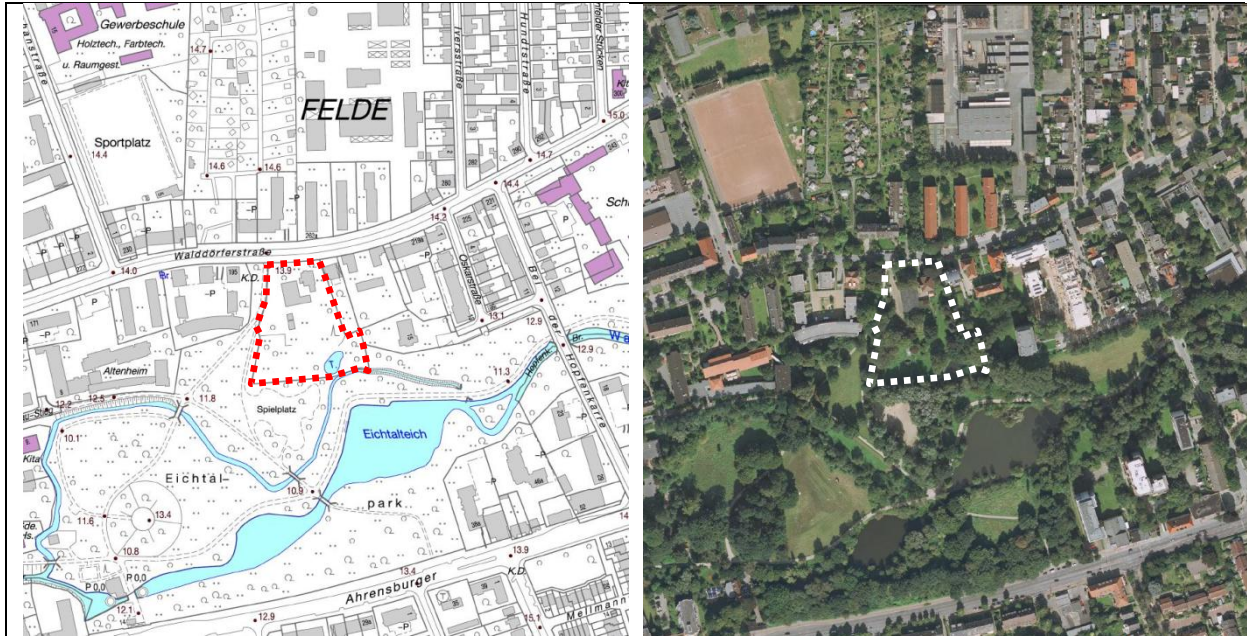
Bezeichnung: Walddörferstraße 103



Flächengröße	0,7 ha
Wohnungsbaupotenzial gesamt	ca. 25 , davon
Einfamilienhausbau	0
Geschosswohnungsbau	25
Planungsrecht	Bebauungsplan Wandsbek 8 (1963): GE I-II g; Bebauungsverfahren erforderlich
Darstellung im Flächennutzungsplan	Gewerbliche Bauflächen
Darstellung im Landschaftsprogramm	Gewerbe / Industrie und Hafen
Baubeginn möglich	2014
Eigentumsverhältnisse	privat
Bemerkungen	Potenzial ermittelt durch Wandse-Gutachten, Denkmalbelange im Umfeld beachten
Verfahrensstand	Eigentümeransprache beabsichtigt

Stadtteil: Wandsbek

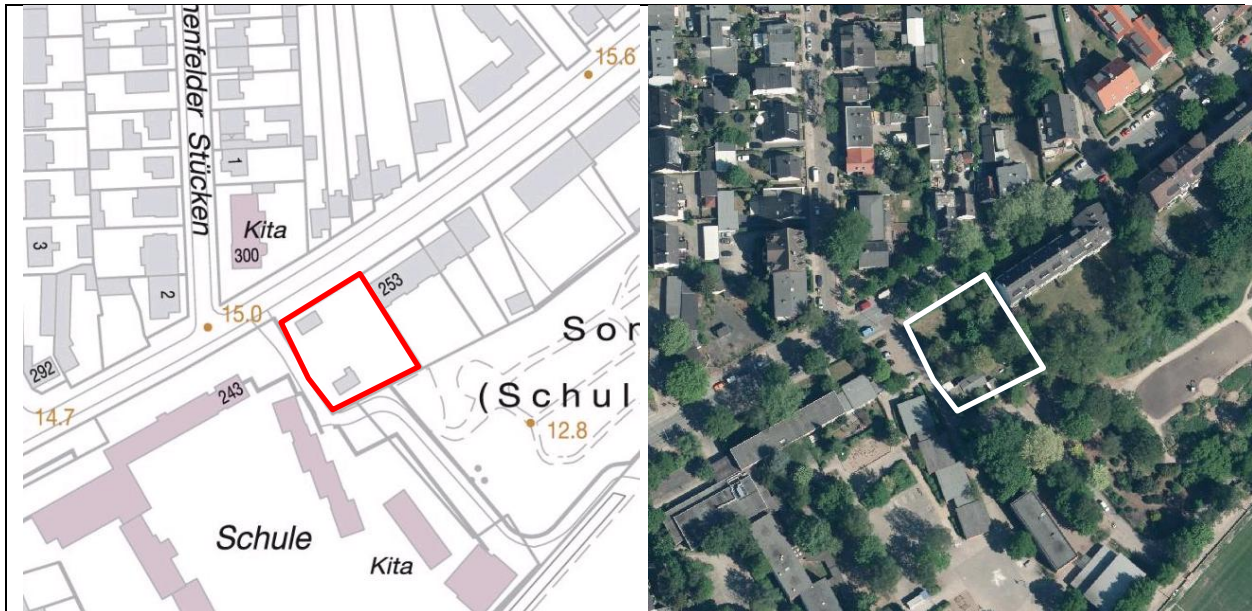
Bezeichnung: Walddörferstraße 199a - 203



Flächengröße	0,9 ha
Wohnungsbaupotenzial gesamt	ca. 100 , davon
Einfamilienhausbau	0
Geschosswohnungsbau	100
Planungsrecht	Bebauungsplan Wandsbek 27 (1970): WR g IV-VIII
Darstellung im Flächennutzungsplan	Wohnbaufläche, Grünfläche
Darstellung im Landschaftsprogramm	Gartenbezogenes Wohnen
Baubeginn möglich	2013 (sofern kein Bebauungsplanverfahren erforderlich)
Eigentumsverhältnisse	privat
Bemerkungen	Flächenpotenzial aus Wandse-Gutachten; Potenzial geführt in PAUL-Datei; Qualifizierung Wandse-Grünzug, Zugang Eichtalpark ist zu sichern; südlicher Teilbereich Landschaftsschutz- und Überschwemmungsgebiet, Denkmalbelange im Umfeld beachten
Verfahrensstand	Vorbescheidsantrag liegt vor

Stadtteil: Wandsbek

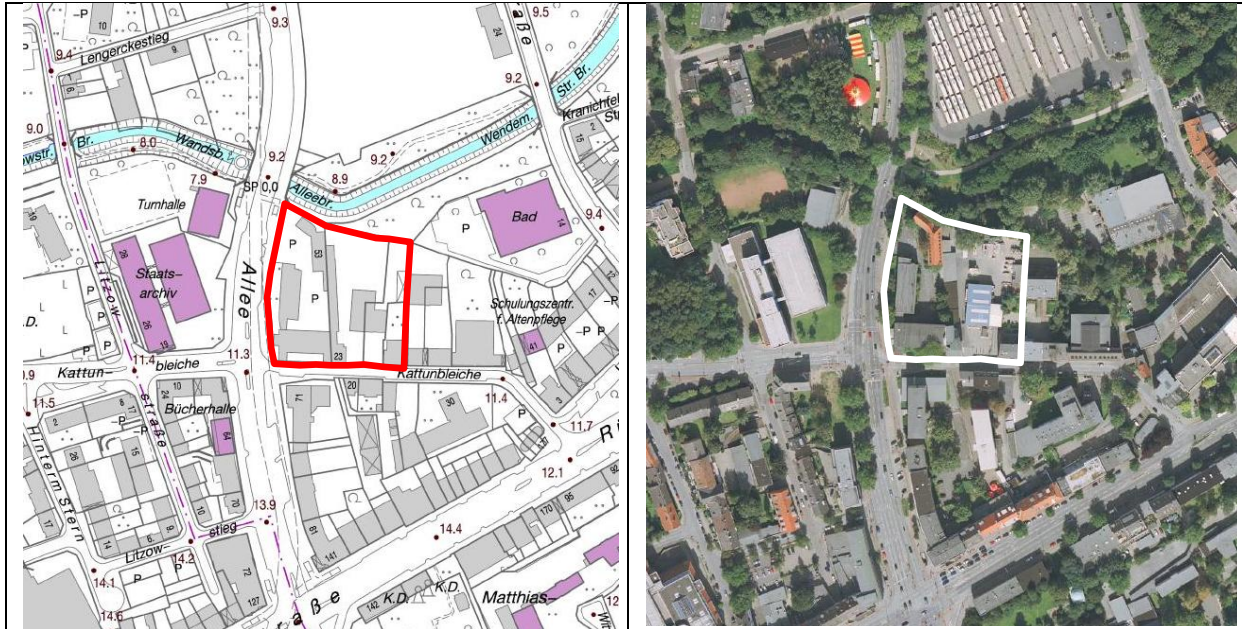
Bezeichnung: Walddörferstraße 249 - neu -



Flächengröße	ca. 0,1 ha
Wohnungsbaupotenzial gesamt	20 , davon
Einfamilienhausbau	0
Geschosswohnungsbau	20
Planungsrecht	Durchführungsplan 496 (1961): Neu ausgewiesene Fläche für besondere Zwecke (Jugendheim)
Darstellung im Flächennutzungsplan	Wohnbauflächen
Darstellung im Landschaftsprogramm	Etagenwohnen
Baubeginn möglich	2013
Eigentumsverhältnisse	stadteigen bzw. städtisches Unternehmen
Bemerkungen	SAGA
Verfahrensstand	laufende Mobilisierung

Stadtteil: Wandsbek

Bezeichnung: Wandsbeker Allee 53 - 55



Flächengröße	0,9 ha
Wohnungsbaupotenzial gesamt	ca. 160 , davon
Einfamilienhausbau	80
Geschosswohnungsbau	80
Planungsrecht	Bebauungsplan Wandsbek 5 (1968): GE und Gemeinbedarf; Bebauungsplanverfahren erforderlich
Darstellung im Flächennutzungsplan	Gemischte Baufläche
Darstellung im Landschaftsprogramm	Verdichteter Stadtraum
Baubeginn möglich	2014
Eigentumsverhältnisse	stadteigen und privat
Bemerkungen	erhebliche Lärmimissionen, Verlagerung Gewerbebetrieb erforderlich; Aufwertung des Wandsegrünzuges; Flächenpotential aus Wandse-Gutachten; teilweise Fläche aus Ideenträgerwettbewerb; zusätzliches Potenzial denkbar
Verfahrensstand	Bebauungsplan Wandsbek 80 im Verfahren

Stadtteil: Eilbek

Bezeichnung: Wandsbeker Chaussee/ Papenstraße



Flächengröße	0,3 ha
Wohnungsbaupotenzial gesamt	ca. 30 , davon
Einfamilienhausbau	0
Geschosswohnungsbau	30
Planungsrecht	Durchführungsplan 289 (1957): G 1 g; Bebauungsplanverfahren erforderlich
Darstellung im Flächennutzungsplan	Gemischte Bauflächen
Darstellung im Landschaftsprogramm	Verdichteter Stadtraum
Baubeginn möglich	nach 2015
Eigentumsverhältnisse	privat
Bemerkungen	Potenzial ermittelt durch Eilbek-Gutachten Neuordnung der Grundstücksverhältnisse erforderlich.
Verfahrensstand	

Stadtteil: Eilbek

Bezeichnung: Wandsbeker Chaussee / westl. Sandkrug - neu -

<p>Flächengröße</p>	<p>ca. 0,2 ha</p>
<p>Wohnungsbaupotenzial gesamt Einfamilienhausbau Geschosswohnungsbau</p>	<p>30, davon 0 30</p>
<p>Planungsrecht</p>	<p>Durchführungsplan 280 (1957): Flächen für Einstellplätze; B-Plan erforderlich</p>
<p>Darstellung im Flächennutzungsplan</p>	<p>gemischte Bauflächen</p>
<p>Darstellung im Landschaftsprogramm</p>	<p>verdichteter Stadtraum</p>
<p>Baubeginn möglich</p>	<p>2014</p>
<p>Eigentumsverhältnisse</p>	<p>privat</p>
<p>Bemerkungen</p>	<p>Beeinträchtigung durch Verkehrslärm; Potenzial ermittelt durch Eilbek-Gutachten Nähe U-Bahn „Ritterstraße“</p>
<p>Verfahrensstand</p>	<p>Konzept zur Bebauung erforderlich</p>

Stadtteil: Wandsbek

Bezeichnung: Wandsbek Gartenstadt



Flächengröße	ca. 10 ha
Wohnungsbaupotenzial gesamt	ca. 100 , davon
Einfamilienhausbau	50
Geschosswohnungsbau	50
Planungsrecht	Baustufenplan Wandsbek-Marienthal (1955): W 3 g, W 2 o, Aussengebiet (unbeplanter Innenbereich, § 34 BauGB)
Baubeginn möglich	offen
Eigentumsverhältnisse	privat und stadteigen
Bemerkungen	u.a. SAGA- u. Genossenschaftsflächen, geschätztes Flächenpotenzial aus Gutachten 50er-60er Jahre Siedlungen - Wandsbek Gartenstadt; Gemengelage, behutsame Ergänzung des Bestandes
Verfahrensstand	laufende Eigentümeransprache

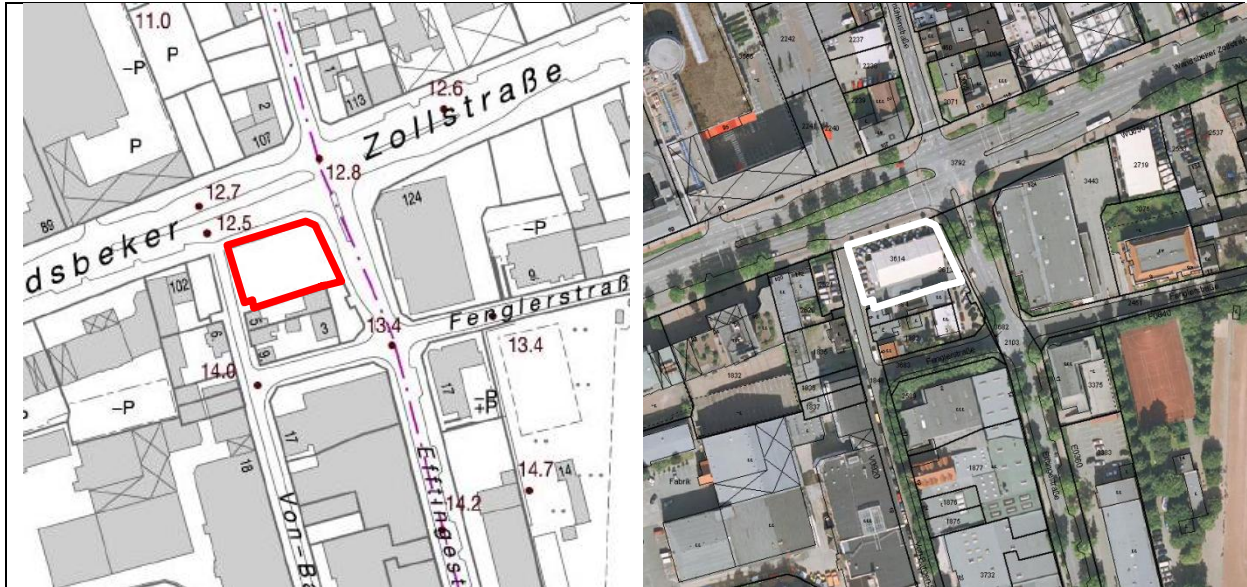
Stadtteil: Wandsbek

Bezeichnung: Wandsbeker Königstraße 62-68

Flächengröße	2,1 ha
Wohnungsbaupotenzial gesamt Einfamilienhausbau Geschosswohnungsbau	ca. 100 , davon 0 100
Planungsrecht	Bebauungsplan Wandsbek 72 (2001): GE II-III; Bebauungsplanverfahren erforderlich
Darstellung im Flächennutzungsplan	Gemischte Bauflächen
Darstellung im Landschaftsprogramm	Etagenwohnen; Parkanlage
Baubeginn möglich	2015
Eigentumsverhältnisse	privat und stadteigen
Bemerkungen	Abstandserfordernis zur Wandse, z.T. Altlasten
Verfahrensstand	Bebauungskonzept in Bearbeitung

Stadtteil: Wandsbek

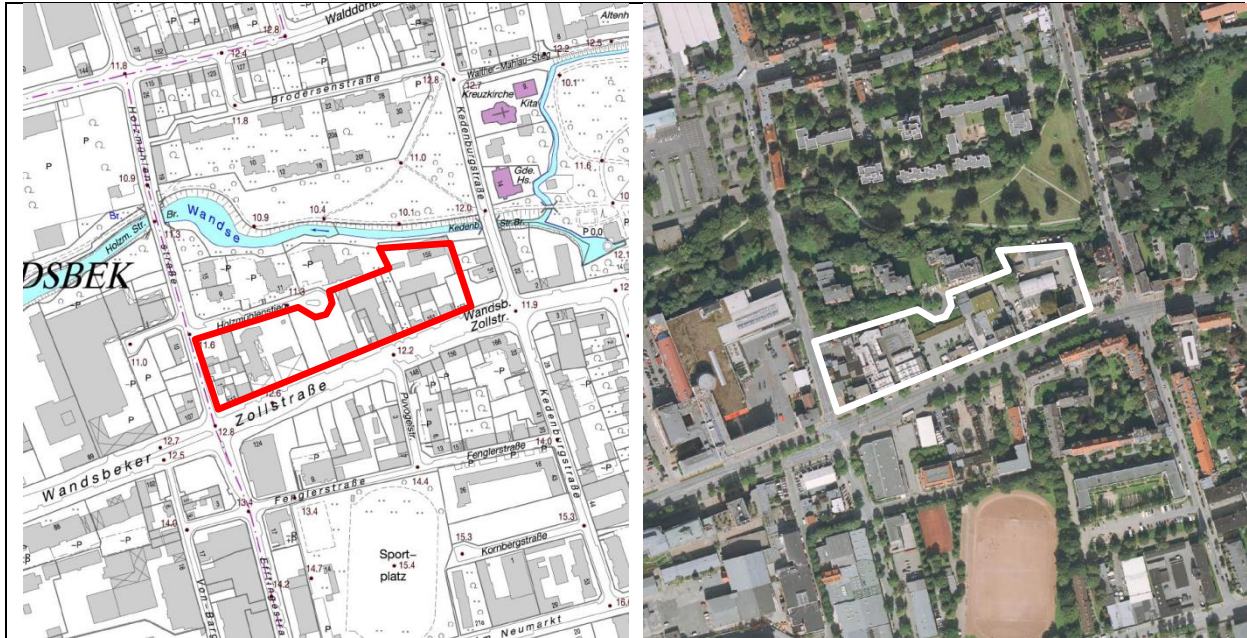
Bezeichnung: Wandsbeker Zollstraße 104



Flächengröße	0,2 ha
Wohnungsbaupotenzial gesamt	ca. 20 , davon
Einfamilienhausbau	0
Geschosswohnungsbau	20
Planungsrecht	Bebauungsplan Wandsbek 56 (1989, geändert 2012): MI VI g
Darstellung im Flächennutzungsplan	Gewerbliche Bauflächen
Darstellung im Landschaftsprogramm	Verdichteter Stadtraum
Baubeginn möglich	2012
Eigentumsverhältnisse	stadteigen
Bemerkungen	Potenzial aus Gutachten Wandsbeker Zollstraße
Verfahrensstand	

Stadtteil: Wandsbek

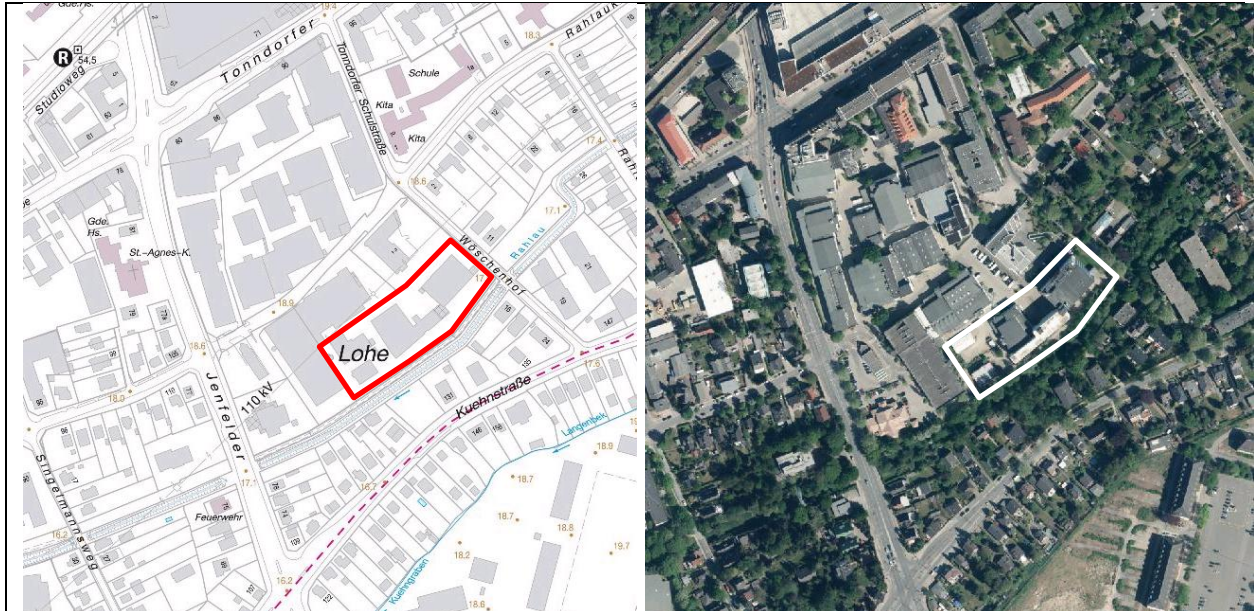
Bezeichnung: Wandsbeker Zollstraße 113-155



Flächengröße	1,8 ha
Wohnungsbaupotenzial gesamt	ca. 280 , davon
Einfamilienhausbau	0
Geschosswohnungsbau	280
Planungsrecht	Bebauungsplan Wandsbek 42 (1975, geändert 2010): GE II-IV; Bebauungsplanverfahren erforderlich
Darstellung im Flächennutzungsplan	Wohnbauflächen
Darstellung im Landschaftsprogramm	Verdichteter Stadtraum
Baubeginn möglich	2017 ff
Eigentumsverhältnisse	privat
Bemerkungen	Potenzial aus Gutachten Wandsbeker Zollstraße; Grundstücksneuordnung und Betriebsverlagerungen erforderlich.
Verfahrensstand	

Stadtteil: Tonndorf

Bezeichnung: Wöschenhof - *neu* -



Flächengröße	ca. 1,0 ha
Wohnungsbaupotenzial gesamt	ca. 160 , davon
Einfamilienhausbau	0
Geschosswohnungsbau	160
Planungsrecht	Baustufenplan Tonndorf-Jenfeld (1955): W 2 o, Grünfläche
Darstellung im Flächennutzungsplan	Gewerbeflächen, Grünflächen
Darstellung im Landschaftsprogramm	Gewerbe/ Industrie und Hafen, Parkanlage
Baubeginn möglich	2013
Eigentumsverhältnisse	privat
Bemerkungen	
Verfahrensstand	Vorbescheidsantrag liegt vor